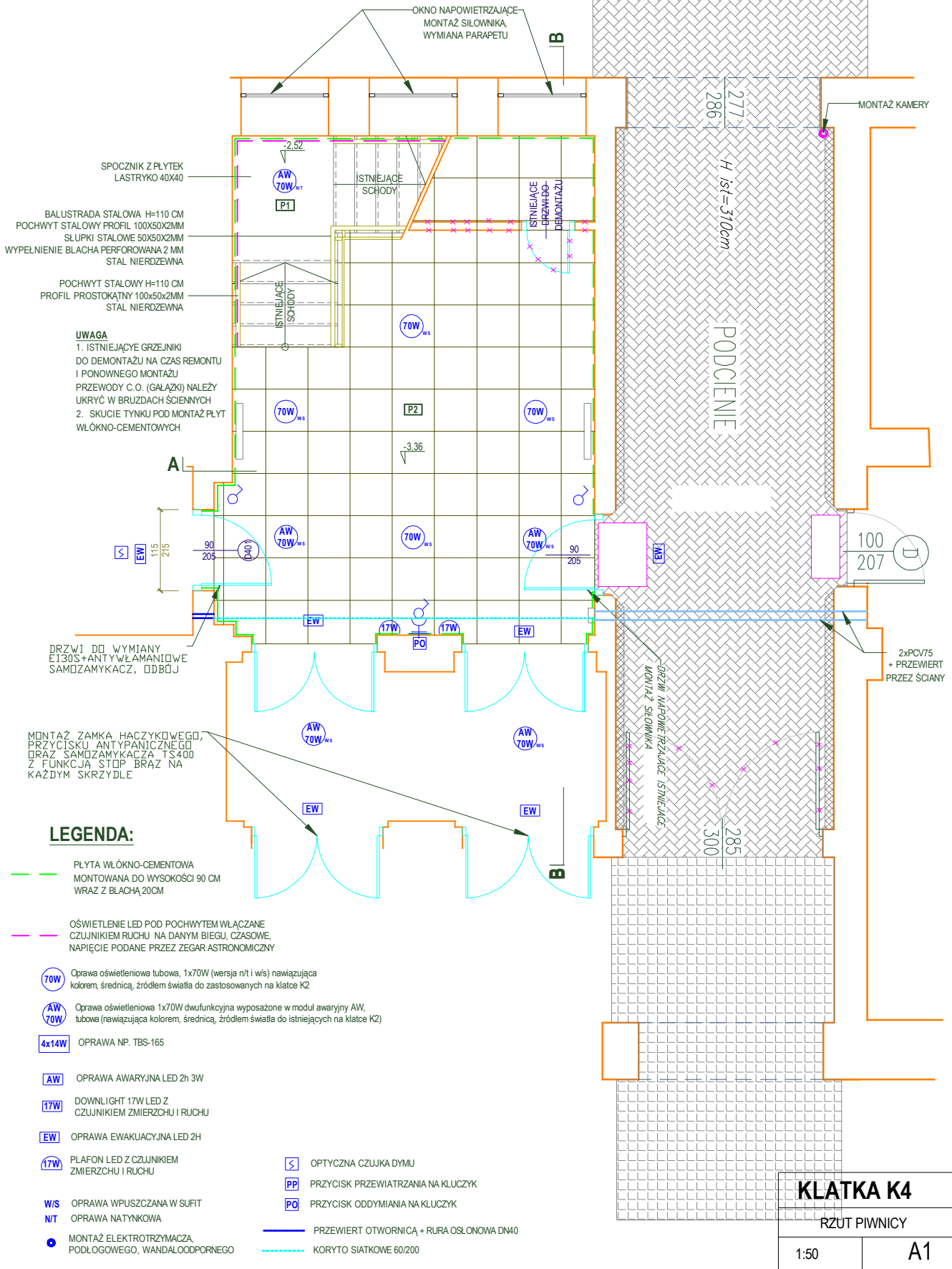


# RZUT PIWNICY



**UWAGA**  
 1. ISTNIEJĄCE GRZEJNIKI DO DEMONTAŻU NA CZAS REMONTU I PONOWNEGO MONTAŻU PRZEWODY C.O. (GAŁĄZKI) NALEŻY UKRYĆ W BRUZZACH ŚCIENNYCH  
 2. SKUCIE TYNKU POD MONTAŻ PŁYT WŁÓKNO-CEMENTOWYCH

## LEGENDA:

- PŁYTA WŁÓKNO-CEMENTOWA MONTOWANA DO WYSOKOŚCI 90 CM WRĄZ Z BLACHĄ 20CM
- OŚWIETLENIE LED POD POCHWYTEM WŁĄCZANE CZUJNIKIEM RUCHU NA DANYM BIEGU, CZASOWE, NAPIĘCIE PODANE PRZEZ ZEGAR ASTRONOMICZNY
- 70W OPRAWA OŚWIETLENIOWA TUBOWA, 1x70W (wersja n/i i w/s) nawiązująca kolorem, średnicą, źródłem światła do zastosowanych na klatce K2
- AW 70W OPRAWA OŚWIETLENIOWA 1x70W dwufunkcyjna wyposażona w moduł awaryjny AW, tubowa (nawiązująca kolorem, średnicą, źródłem światła do istniejących na klatce K2)
- 4x14W OPRAWA NP. TBS-165
- AW OPRAWA AWARYJNA LED 2h 3W
- 17W DOWNLIGHT 17W LED Z CZUJNIKIEM ZMIERZCHU I RUCHU
- EW OPRAWA EWAKUACYJNA LED 2H
- 17W PLAFON LED Z CZUJNIKIEM ZMIERZCHU I RUCHU
- W/S OPRAWA WPUSZCZANA W SUFIT
- NT OPRAWA NATYNKOWA
- MONTAŻ ELEKTROTRZYMACZA, PODŁOGOWEGO, WANDŁOODPORNEGO
- S OPTYCZNA CZUJKA DYMU
- PP PRZYCIŚK PRZEWIATRZANIA NA KLUCZYK
- PO PRZYCIŚK ODDYMIANIA NA KLUCZYK
- PRZEWIERT OTWORNICĄ + RURA OSŁONOWA DN40
- - - KORYTO SIATKOWE 60/200

<b>KLATKA K4</b>	
RZUT PIWNICY	
1:50	A1