

LEGENDA:

- TB proj. tablica bezpiecznikowa w miejsce istniejącej
 1) przełączenie ism, obwodów pod zabezpieczenia o tym samym prądzie i charakterystyce zastosowane SI6A na gniazda SI10A na oświetlenie
 2) ponarodo wypowrowadzenie obwodu na projektowane oświetlenie i zabezpieczenie go wylicznikiem instalacyjnym SI10A
 3) proj. szynę PE podłączyć pod ism, szynę wyrówn., miejsca doprowadzenia energii elektrycznej

przycisk oświetlenia klatki schodowej

Oprawa natynkowa 2x38W
np., Essystem 236 nT

Oprawa wpuszczana w sufit 2x36W
np., Essystem 236 wis

Oprawa natynkowa 2x18W
np., Essystem 218 nT

Oprawa wpuszczana w sufit 2x18W
np., Essystem 218 wis

Oprawa natynkowa 1x70W
np., Essystem DNCE 170,G nT

Oprawa wpuszczana w sufit 1x70W
np., Essystem DNCE 170,S wis

Oprawa nasadna ewakuacyjna
np., Essystem Monitor 1

Luxiana Profil RGB 14,4W/m

montowany pod podwieszanymi balastami

uruchomiony przez czujnik ruchu.

Spełniający rolę oświetlenia awaryjnego

Podłączyć do obwodu rezerwowanego z sekcji rezerwowanej przez agregat z 1q samostartu

Oprawa z modułem awaryjnym

aw

OCHRONA OD PORAŻENIA:

- przed dotykem bezosobistym:
- izolacja nośnica
- wyłączniki nadprądowe-differentialne (0,01mA)
- przed dotykiem pośrednim:
- szynki samoczynnie wyłączenie zasilania

KLATKA K1

AG-614883 Przemki, ul. Winiogrody 43/47
 E: +48 603 933 848
 E: info@kikoro.com
 W: www.kikoro.com



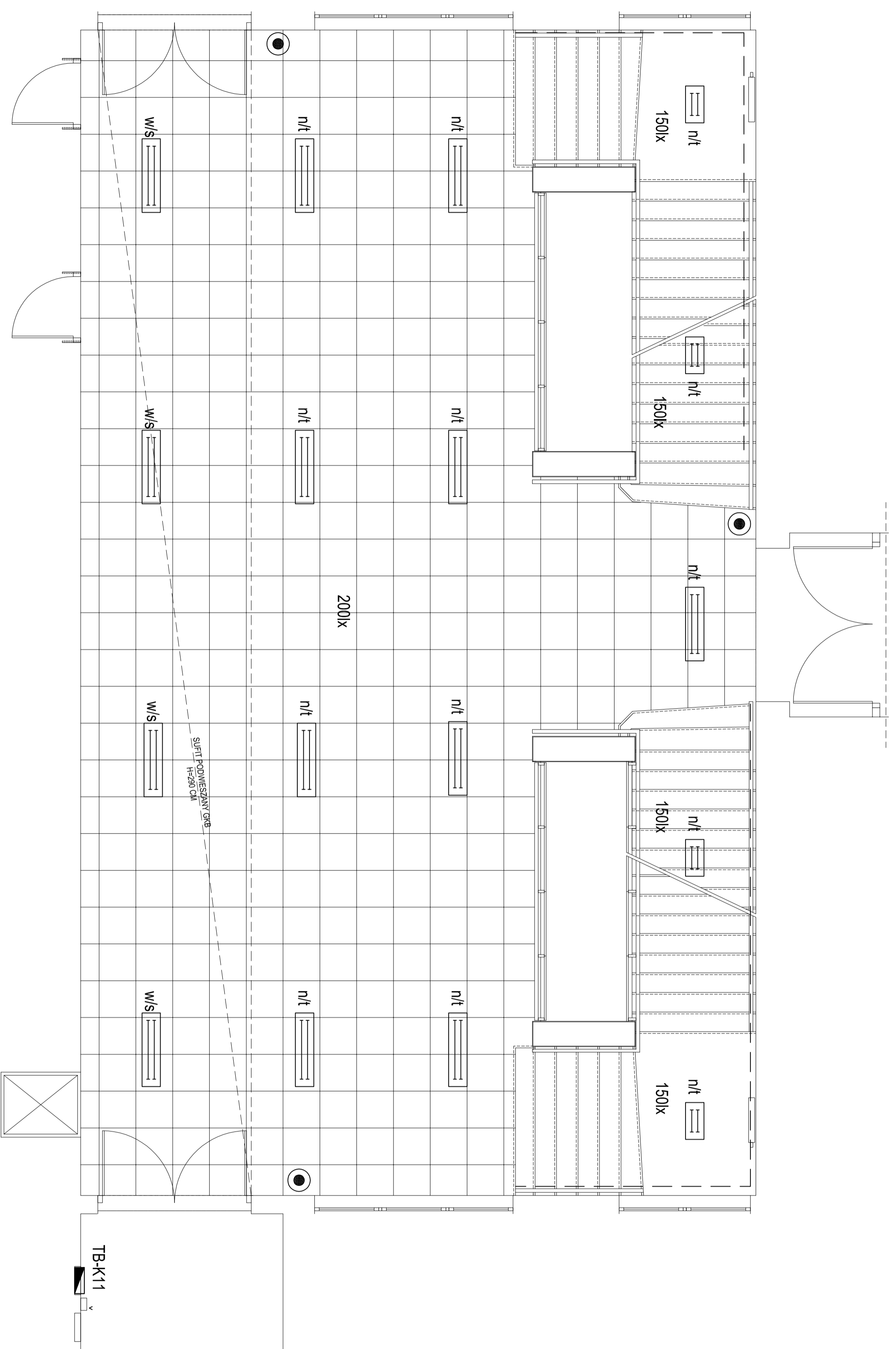
Niniejsze opracowanie stanowi projekt wykonany w ramach umowy o dzieło z dnia 4.11.2013 r. w sprawie wykonania prac projektowych i nadzoru nad realizacją inwestycji. Wykonawca nie odpowiada za skutki zastosowania niniejszego projektu w sposób niezgodny z jego przeznaczeniem. Projektant nie odpowiada za skutki zastosowania niniejszego projektu w sposób niezgodny z jego przeznaczeniem.

mgr inż. Marek Langefeld
 mgr inż. Rafał Kopycki
 podpis

inwestor: **REMONT KLATEK SCHODOWYCH W BUDYNKU GŁÓWNYM SZKOŁY POLICJI W PILE**
 plac Szańcowa 7, 64-920 Pila
 działka 236/4

instalacja: **INSTALACJE ELEKTRYCZNE KLATKA GŁÓWNA - RZUJT 1 PIĘTRA**
 PROJEKT BUDOWLANY

data: 05-2013 1:50 skala: E-02



TB proj. tablica bezpiecznikowa w miejsce istniejącej
 1) przełączenie ism, obwodów pod zabezpieczenia o tym samym prądzie i charakterystyce zastosowane SI6A na gniazda SI10A na oświetlenie
 2) ponarodo wypowrowadzenie obwodu na projektowane oświetlenie i zabezpieczenie go wylicznikiem instalacyjnym SI10A
 3) proj. szynę PE podłączyć pod ism, szynę wyrówn., miejsca doprowadzenia energii elektrycznej

przycisk oświetlenia klatki schodowej

Oprawa natynkowa 2x38W
np., Essystem 236 nT

Oprawa wpuszczana w sufit 2x36W
np., Essystem 236 wis

Oprawa natynkowa 2x18W
np., Essystem 218 nT

Oprawa wpuszczana w sufit 2x18W
np., Essystem 218 wis

Oprawa natynkowa 1x70W
np., Essystem DNCE 170,G nT

Oprawa wpuszczana w sufit 1x70W
np., Essystem DNCE 170,S wis

Oprawa nasadna ewakuacyjna
np., Essystem Monitor 1

Luxiana Profil RGB 14,4W/m

montowany pod podwieszanymi balastami

uruchomiony przez czujnik ruchu.

Spełniający rolę oświetlenia awaryjnego

Podłączyć do obwodu rezerwowanego z sekcji rezerwowanej przez agregat z 1q samostartu

Oprawa z modułem awaryjnym

aw

OCHRONA OD PORAŻENIA:

- przed dotykem bezosobistym:
- izolacja nośnica
- wyłączniki nadprądowe-differentialne (0,01mA)
- przed dotykiem pośrednim:
- szynki samoczynnie wyłączenie zasilania

KLATKA K1

AG-614883 Przemki, ul. Winiogrody 43/47
 E: +48 603 933 848
 E: info@kikoro.com
 W: www.kikoro.com



Niniejsze opracowanie stanowi projekt wykonany w ramach umowy o dzieło z dnia 4.11.2013 r. w sprawie wykonania prac projektowych i nadzoru nad realizacją inwestycji. Wykonawca nie odpowiada za skutki zastosowania niniejszego projektu w sposób niezgodny z jego przeznaczeniem. Projektant nie odpowiada za skutki zastosowania niniejszego projektu w sposób niezgodny z jego przeznaczeniem.

mgr inż. Marek Langefeld
 mgr inż. Rafał Kopycki
 podpis

inwestor: **REMONT KLATEK SCHODOWYCH W BUDYNKU GŁÓWNYM SZKOŁY POLICJI W PILE**
 plac Szańcowa 7, 64-920 Pila
 działka 236/4

instalacja: **INSTALACJE ELEKTRYCZNE KLATKA GŁÓWNA - RZUJT 1 PIĘTRA**
 PROJEKT BUDOWLANY

data: 05-2013 1:50 skala: E-02