

Judo Piła

Data: 31.10.2012
Edytor: Łukasz Dołęga

Lug Light Factory Sp. z o. o.

ul. Gorzowska 11
Zielona GóraEdytor Łukasz Dołęga
Telefon 068-411-72-57
faks
e-Mail lukasz.dolega@lug.com.pl

Spis treści

Judo Piła

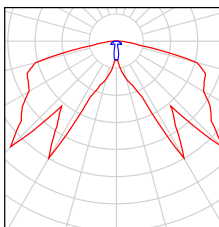
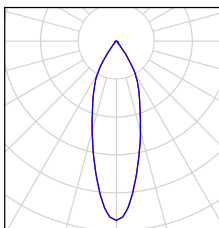
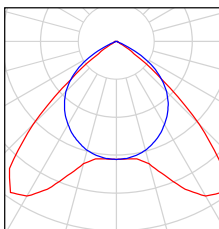
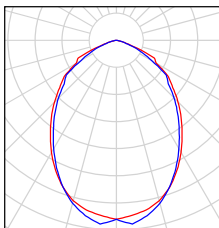
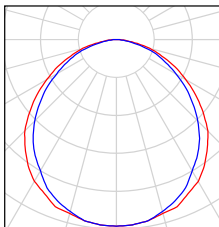
Strona tytułowa projektu	1
Spis treści	2
Lista oprav	3
1.1 Siłownia Fitness	
Podsumowanie	5
1.2 Sala boksu	
Podsumowanie	6
1.3 Odnowa biologiczna	
Podsumowanie	7
1.4 Magazyn sprzętu	
Podsumowanie	8
1.5 Pom. socjalne	
Podsumowanie	9
1.6 Pok. trenera	
Podsumowanie	10
1.7 Pok. trenera	
Podsumowanie	11
1.8 Pok. trenera	
Podsumowanie	12
1.9 Szatnia damska/WC	
Podsumowanie	13
1.11 Sala Judo	
Podsumowanie	14
1.12 Sala ćwiczeń taktyki	
Podsumowanie	15
1.13 Komunikacja	
Sceny świetlne	
Oświetlenie podstawowe	
Podsumowanie	16
Oświetlenie awaryjne	
Podsumowanie	17
Powierzchnie pomieszczenia	
Powierzchnia antypanikowa 1	
Izolinie (E, prostopadłe)	18
1.14 Komunikacja	
Sceny świetlne	
Oświetlenie podstawowe	
Podsumowanie	19
Oświetlenie awaryjne	
Podsumowanie	20
Powierzchnie pomieszczenia	
Powierzchnia antypanikowa 1	
Izolinie (E, prostopadłe)	21
1.15 Pom. porządkowe	
Podsumowanie	22

Lug Light Factory Sp. z o. o.

ul. Gorzowska 11
Zielona Góra

Edytor Łukasz Dołęga
Telefon 068-411-72-57
faks
e-Mail lukasz.dolega@lug.com.pl

Judo Piła / Lista opraw

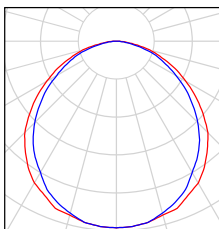
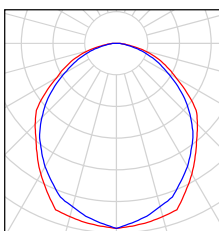
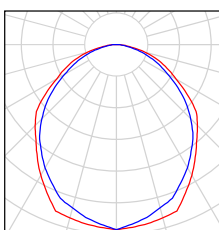
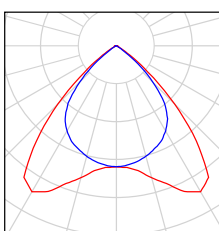
3 Ilość	<p>AWEX LVPC LVPC Numer artykułu: LVPC Strumień świetlny opraw: 0 lm Moc opraw: 0.0 W Oświetlenie awaryjne: 164 lm, 3.0 W Klasyfikacja oświetleń CIE: 100 Kod Flux CIE: 21 51 90 100 104 Wyposażenie: 1 x LED 3x (Czynnik korekcyjny 1.000).</p>	<p>Ilustracje oświetleń znajdziesz w naszym katalogu oświetleń.</p>	
13 Ilość	<p>LUG LIGHT FACTORY 030241.5L06.311 1610_5 LUGSTAR PREMIUM LED 3000 4K WHITE Numer artykułu: 030241.5L06.311 Strumień świetlny opraw: 3000 lm Moc opraw: 32.0 W Klasyfikacja oświetleń CIE: 100 Kod Flux CIE: 99 100 100 98 84 Wyposażenie: 1 x LEP-3000-840-C-Z2 (Czynnik korekcyjny 1.000).</p>	<p>Ilustracje oświetleń znajdziesz w naszym katalogu oświetleń.</p>	
15 Ilość	<p>LUG Light Factory AT.057 Lugclassic 2x28W p/t T5 Numer artykułu: AT.057 Strumień świetlny opraw: 4800 lm Moc opraw: 61.0 W Klasyfikacja oświetleń CIE: 100 Kod Flux CIE: 61 97 100 100 72 Wyposażenie: 2 x FH 28W/865 HE (Czynnik korekcyjny 1.000).</p>	<p>Ilustracje oświetleń znajdziesz w naszym katalogu oświetleń.</p>	
13 Ilość	<p>LUG LIGHT FACTORY CE.016S LUGSTAR ECO PT 230 GLASS Numer artykułu: CE.016S Strumień świetlny opraw: 2500 lm Moc opraw: 38.0 W Klasyfikacja oświetleń CIE: 100 Kod Flux CIE: 59 89 99 100 52 Wyposażenie: 2 x PL-R ECO 17W/840 (Czynnik korekcyjny 1.000).</p>	<p>Ilustracje oświetleń znajdziesz w naszym katalogu oświetleń.</p>	
7 Ilość	<p>Lug S.A. AO.002 LugClassic p/t PLX IP20 4x18 (Typ 1) Numer artykułu: AO.002 Strumień świetlny opraw: 5400 lm Moc opraw: 72.0 W Klasyfikacja oświetleń CIE: 100 Kod Flux CIE: 49 81 97 100 68 Wyposażenie: 4 x L 18 W/840 (Czynnik korekcyjny 1.000).</p>	<p>Ilustracje oświetleń znajdziesz w naszym katalogu oświetleń.</p>	

Lug Light Factory Sp. z o. o.

ul. Gorzowska 11
Zielona Góra

Edytor Łukasz Dołęga
Telefon 068-411-72-57
faks
e-Mail lukasz.dolega@lug.com.pl

Judo Piła / Lista opraw

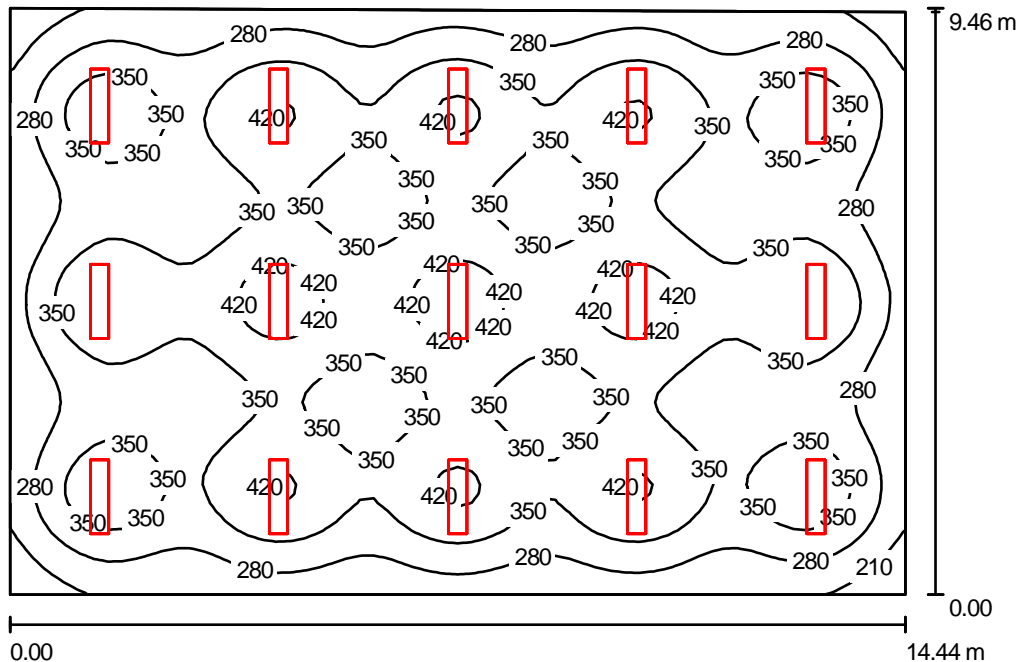
4 Ilość	<p>Lug S.A. AO.002 LugClassic p/t PLX IP20 4x18 Numer artykułu: AO.002 Strumień świetlny opraw: 5200 lm Moc opraw: 72.0 W Klasyfikacja oświetleń CIE: 100 Kod Flux CIE: 49 81 97 100 68 Wyposażenie: 4 x L 18 W/880 (Czynnik korekcyjny 1.000).</p>	<p>Ilustracje oświetleń znajdziesz w naszym katalogu oświetleń.</p>	
45 Ilość	<p>Lug S.A. AO.005 LugClassic p/t PLX IP20 2x36 (Typ 1) Numer artykułu: AO.005 Strumień świetlny opraw: 6700 lm Moc opraw: 72.0 W Klasyfikacja oświetleń CIE: 100 Kod Flux CIE: 50 81 96 100 60 Wyposażenie: 2 x L 36 W/840 (Czynnik korekcyjny 1.000).</p>	<p>Ilustracje oświetleń znajdziesz w naszym katalogu oświetleń.</p>	
24 Ilość	<p>Lug S.A. AO.005 LugClassic p/t PLX IP20 2x36 Numer artykułu: AO.005 Strumień świetlny opraw: 6500 lm Moc opraw: 72.0 W Klasyfikacja oświetleń CIE: 100 Kod Flux CIE: 50 81 96 100 60 Wyposażenie: 2 x L 36 W/865 (Czynnik korekcyjny 1.000).</p>	<p>Ilustracje oświetleń znajdziesz w naszym katalogu oświetleń.</p>	
12 Ilość	<p>Lug S.A. AT.003 LugClassic p/t T5 PAR 4x14 Numer artykułu: AT.003 Strumień świetlny opraw: 4400 lm Moc opraw: 64.0 W Klasyfikacja oświetleń CIE: 100 Kod Flux CIE: 78 99 100 100 66 Wyposażenie: 4 x FH 14W/865 HE (Czynnik korekcyjny 1.000).</p>	<p>Ilustracje oświetleń znajdziesz w naszym katalogu oświetleń.</p>	

Lug Light Factory Sp. z o. o.

Edytor Łukasz Dołęga
 Telefon 068-411-72-57
 faks
 e-Mail lukasz.dolega@lug.com.pl

ul. Gorzowska 11
 Zielona Góra

1.1 Siłownia Fitnes / Podsumowanie



Wysokość pomieszczenia: 3.000 m, Wysokość montażu: 3.000 m,
 Współczynnik konserwacji: 0.80

Wartości Lux, Skala 1:122

Powierzchnia	ρ [%]	E_m [lx]	E_{min} [lx]	E_{max} [lx]	E_{min} / E_m
Płaszczyzna pracy	/	336	156	462	0.463
Podłoga	20	307	177	378	0.578
Sufit	70	70	58	93	0.816
Ściany (4)	50	166	67	240	/

Płaszczyzna pracy:

Wysokość: 0.850 m
 Siatka: 64 x 64 Punkty
 Margines: 0.000 m

Wykaz opraw

Nr.	Ilość	Etykieta (Czynnik korekcyjny)	Φ [lm]	P [W]
1	15	Lug S.A. AO.005 LugClassic p/t PLX IP20 2x36 (Typ 1)* (1.000)	6700	72.0

*Zmienione dane techniczne

W sumie: 100500 1080.0

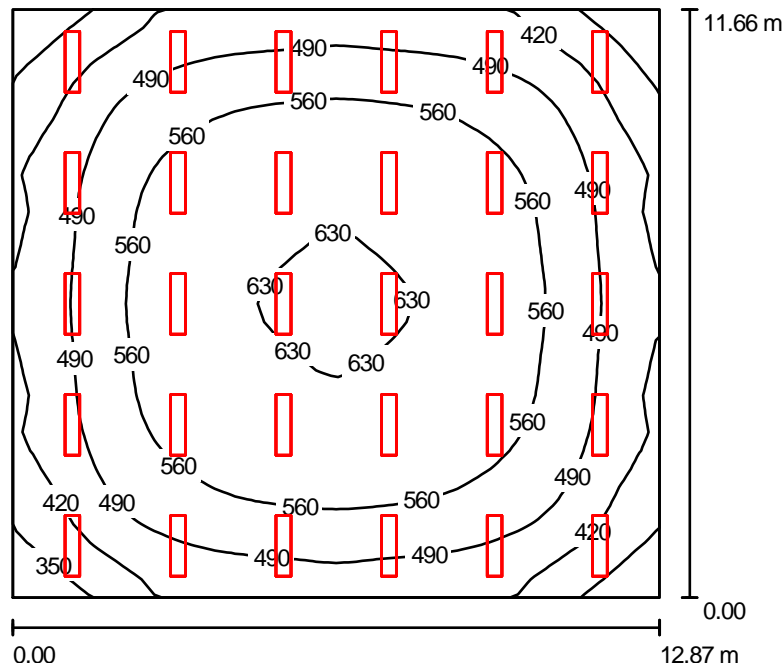
Specyfikacja mocy przyłączeniowej: $7.93 \text{ W/m}^2 = 2.36 \text{ W/m}^2/100 \text{ lx}$ (Powierzchnia podstawowa: 136.16 m^2)

Lug Light Factory Sp. z o. o.

ul. Gorzowska 11
Zielona Góra

Edytor Łukasz Dołęga
Telefon 068-411-72-57
faks
e-Mail lukasz.dolega@lug.com.pl

1.2 Sala boksu / Podsumowanie



Wysokość pomieszczenia: 4.500 m, Wysokość montażu: 4.500 m,
Współczynnik konserwacji: 0.80

Wartości Lux, Skala 1:150

Powierzchnia	ρ [%]	E_m [lx]	E_{min} [lx]	E_{max} [lx]	E_{min} / E_m
Płaszczyzna pracy	/	520	320	640	0.616
Podłoga	20	482	312	588	0.648
Sufit	70	124	113	157	0.912
Ściany (4)	50	296	134	516	/

Płaszczyzna pracy:

Wysokość: 0.850 m
Siatka: 32 x 32 Punkty
Margines: 0.000 m

Wykaz opraw

Nr.	Ilość	Etykieta (Czynnik korekcyjny)	Φ [lm]	P [W]
1	30	Lug S.A. AO.005 LugClassic p/t PLX IP20 2x36 (Typ 1)* (1.000)	6700	72.0

*Zmienne dane techniczne

W sumie: 201000 2160.0

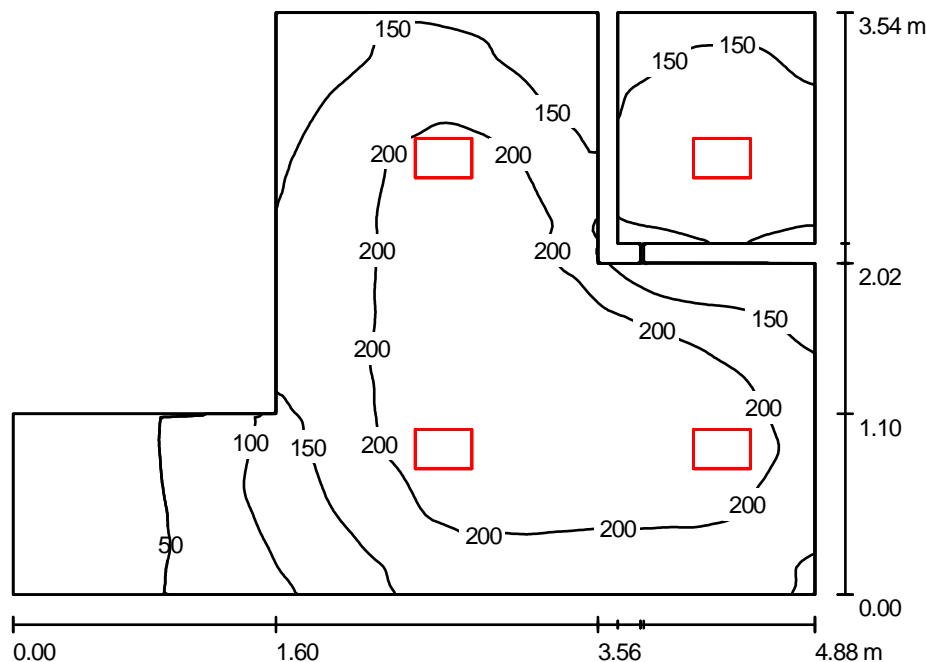
Specyfikacja mocy przyłączeniowej: $14.39 \text{ W/m}^2 = 2.77 \text{ W/m}^2/100 \text{ lx}$ (Powierzchnia podstawowa: 150.13 m^2)

Lug Light Factory Sp. z o. o.

ul. Gorzowska 11
Zielona Góra

Edytor Łukasz Dołęga
Telefon 068-411-72-57
faks
e-Mail lukasz.dolega@lug.com.pl

1.3 Odnowa biologiczna / Podsumowanie



Wysokość pomieszczenia: 3.000 m, Wysokość montażu: 3.000 m,
Współczynnik konserwacji: 0.80

Wartości Lux, Skala 1:46

Powierzchnia	ρ [%]	E_m [lx]	E_{min} [lx]	E_{max} [lx]	E_{min} / E_m
Płaszczyzna pracy	/	165	27	239	0.164
Podłoga	20	120	34	171	0.283
Sufit	70	38	12	73	0.310
Ściany (16)	50	82	8.30	433	/

Płaszczyzna pracy:

Wysokość: 0.850 m
Siatka: 128 x 128 Punkty
Margines: 0.000 m

Wykaz opraw

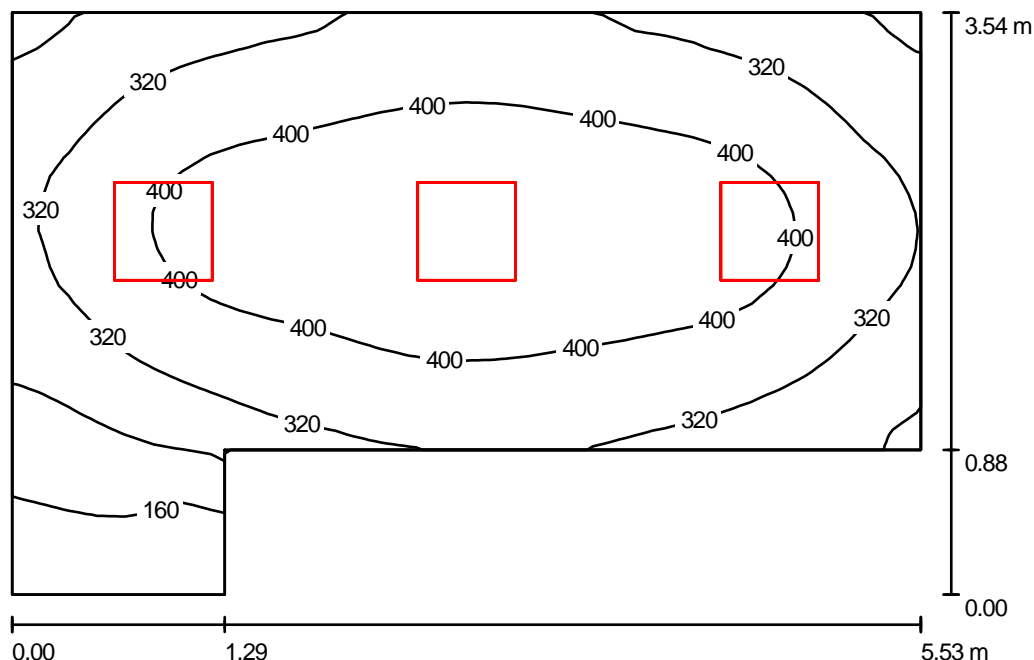
Nr.	Ilość	Etykieta (Czynnik korekcyjny)	Φ [lm]	P [W]
1	4	LUG LIGHT FACTORY CE.016S LUGSTAR ECO PT 230 GLASS (1.000)	2500	38.0
W sumie:			10000	152.0

Specyfikacja mocy przyłączeniowej: $11.65 \text{ W/m}^2 = 7.06 \text{ W/m}^2/100 \text{ lx}$ (Powierzchnia podstawowa: 13.05 m^2)

Lug Light Factory Sp. z o. o.

ul. Gorzowska 11
Zielona GóraEdytor Łukasz Dołęga
Telefon 068-411-72-57
faks
e-Mail lukasz.dolega@lug.com.pl

1.4 Magazyn sprzętu / Podsumowanie

Wysokość pomieszczenia: 3.000 m, Wysokość montażu: 3.000 m,
Współczynnik konserwacji: 0.80

Wartości Lux, Skala 1:46

Powierzchnia	ρ [%]	E_m [lx]	E_{min} [lx]	E_{max} [lx]	E_{min} / E_m
Płaszczyzna pracy	/	349	113	473	0.323
Podłoga	20	265	111	335	0.418
Sufit	70	82	42	106	0.513
Ściany (6)	50	182	47	416	/

Płaszczyzna pracy:

Wysokość: 0.850 m
Siatka: 32 x 32 Punkty
Margines: 0.000 m

Wykaz opraw

Nr.	Ilość	Etykieta (Czynnik korekcyjny)	Φ [lm]	P [W]
1	3	Lug S.A. AO.002 LugClassic p/t PLX IP20 4x18 (Typ 1)* (1.000)	5400	72.0

*Zmienne dane techniczne

W sumie: 16200 216.0

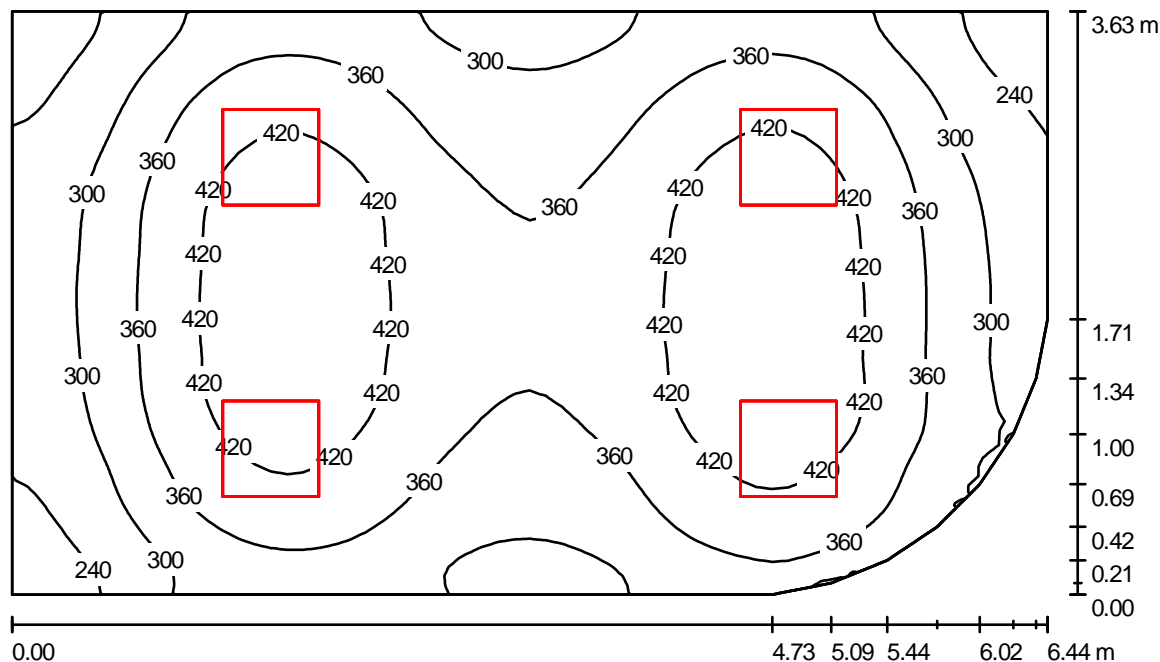
Specyfikacja mocy przyłączeniowej: $13.63 \text{ W/m}^2 = 3.90 \text{ W/m}^2/100 \text{ lx}$ (Powierzchnia podstawowa: 15.85 m^2)

Lug Light Factory Sp. z o. o.

ul. Gorzowska 11
Zielona Góra

Edytor Łukasz Dołęga
Telefon 068-411-72-57
faks
e-Mail lukasz.dolega@lug.com.pl

1.5 Pom. socjalne / Podsumowanie



Wysokość pomieszczenia: 3.000 m, Wysokość montażu: 3.000 m,
Współczynnik konserwacji: 0.80

Wartości Lux, Skala 1:47

Powierzchnia	ρ [%]	E_m [lx]	E_{min} [lx]	E_{max} [lx]	E_{min} / E_m
Płaszczyzna pracy	/	359	201	467	0.558
Podłoga	20	289	194	344	0.672
Sufit	70	86	59	124	0.686
Ściany (11)	50	200	71	502	/

Płaszczyzna pracy:

Wysokość: 0.850 m
Siatka: 64 x 64 Punkty
Margines: 0.000 m

Wykaz opraw

Nr.	Ilość	Etykieta (Czynnik korekcyjny)	Φ [lm]	P [W]
1	4	Lug S.A. AO.002 LugClassic p/t PLX IP20 4x18 (Typ 1)* (1.000)	5400	72.0

*Zmienne dane techniczne

W sumie: 21600 288.0

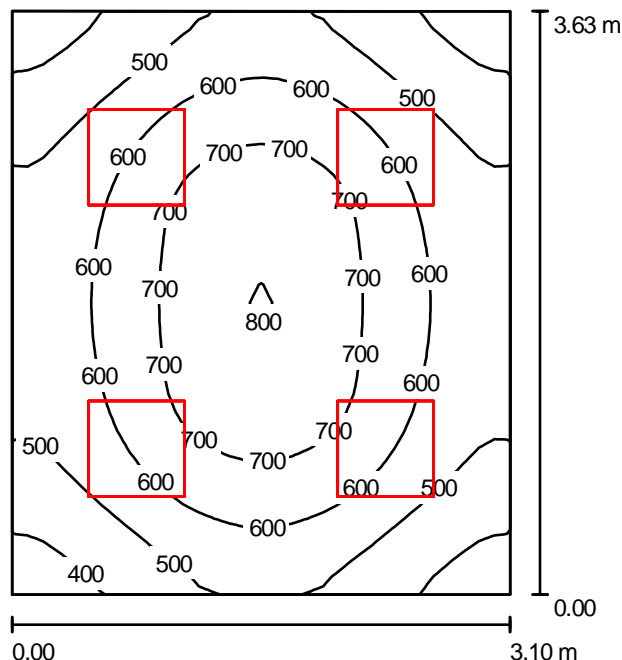
Specyfikacja mocy przyłączeniowej: $12.76 \text{ W/m}^2 = 3.55 \text{ W/m}^2/100 \text{ lx}$ (Powierzchnia podstawowa: 22.57 m^2)

Lug Light Factory Sp. z o. o.

ul. Gorzowska 11
Zielona Góra

Edytor Łukasz Dołęga
Telefon 068-411-72-57
faks
e-Mail lukasz.dolega@lug.com.pl

1.6 Pok. trenera / Podsumowanie



Wysokość pomieszczenia: 3.000 m, Wysokość montażu: 3.000 m,
Współczynnik konserwacji: 0.80

Wartości Lux, Skala 1:47

Powierzchnia	ρ [%]	E_m [lx]	E_{min} [lx]	E_{max} [lx]	E_{min} / E_m
Płaszczyzna pracy	/	584	350	805	0.599
Podłoga	20	456	329	545	0.723
Sufit	70	104	76	122	0.728
Ściany (4)	50	239	79	544	/

Płaszczyzna pracy:

Wysokość: 0.850 m
Siatka: 32 x 32 Punkty
Margines: 0.000 m

Wykaz oprav

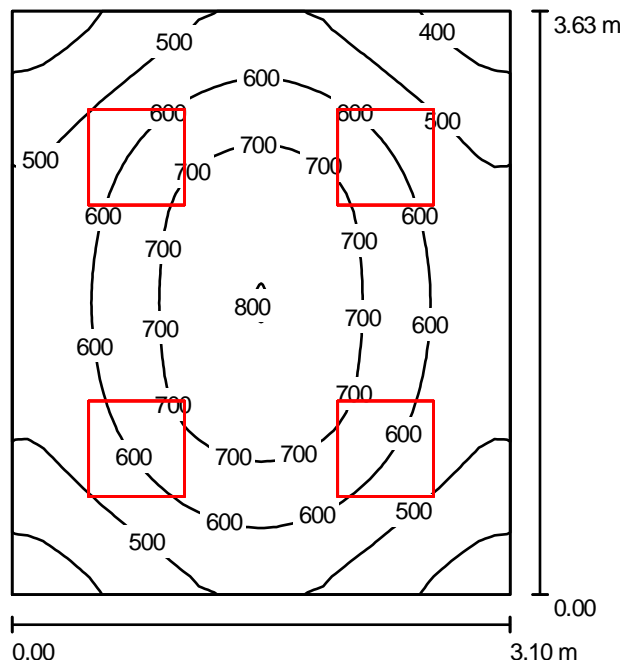
Nr.	Ilość	Etykieta (Czynnik korekcyjny)	Φ [lm]	P [W]
1	4	Lug S.A. AT.003 LugClassic p/t T5 PAR 4x14 (1.000)	4400	64.0
W sumie:			17600	256.0

Specyfikacja mocy przyłączeniowej: $22.80 \text{ W/m}^2 = 3.90 \text{ W/m}^2/100 \text{ lx}$ (Powierzchnia podstawowa: 11.23 m^2)

Lug Light Factory Sp. z o. o.

ul. Gorzowska 11
Zielona GóraEdytor Łukasz Dołęga
Telefon 068-411-72-57
faks
e-Mail lukasz.dolega@lug.com.pl

1.7 Pok. trenera / Podsumowanie

Wysokość pomieszczenia: 3.000 m, Wysokość montażu: 3.000 m,
Współczynnik konserwacji: 0.80

Wartości Lux, Skala 1:47

Powierzchnia	ρ [%]	E_m [lx]	E_{min} [lx]	E_{max} [lx]	E_{min} / E_m
Płaszczyzna pracy	/	584	350	804	0.599
Podłoga	20	455	329	543	0.723
Sufit	70	104	76	122	0.727
Ściany (4)	50	239	80	543	/

Płaszczyzna pracy:

Wysokość: 0.850 m
Siatka: 32 x 32 Punkty
Margines: 0.000 m

Wykaz opraw

Nr.	Ilość	Etykieta (Czynnik korekcyjny)	Φ [lm]	P [W]
1	4	Lug S.A. AT.003 LugClassic p/t T5 PAR 4x14 (1.000)	4400	64.0
W sumie:			17600	256.0

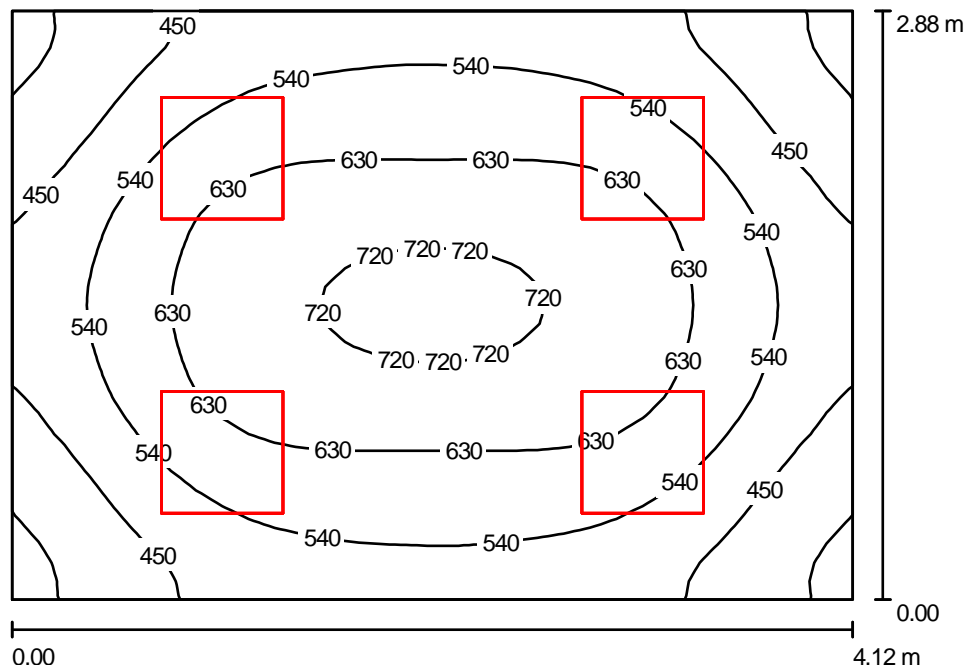
Specyfikacja mocy przyłączeniowej: $22.80 \text{ W/m}^2 = 3.90 \text{ W/m}^2/100 \text{ lx}$ (Powierzchnia podstawowa: 11.23 m^2)

Lug Light Factory Sp. z o. o.

ul. Gorzowska 11
Zielona Góra

Edytor Łukasz Dołęga
Telefon 068-411-72-57
faks
e-Mail lukasz.dolega@lug.com.pl

1.8 Pok. trenera / Podsumowanie



Wysokość pomieszczenia: 3.000 m, Wysokość montażu: 3.000 m,
Współczynnik konserwacji: 0.80

Wartości Lux, Skala 1:37

Powierzchnia	ρ [%]	E_m [lx]	E_{min} [lx]	E_{max} [lx]	E_{min} / E_m
Płaszczyzna pracy	/	557	332	743	0.597
Podłoga	20	434	308	521	0.710
Sufit	70	100	74	118	0.741
Ściany (4)	50	228	73	596	/

Płaszczyzna pracy:

Wysokość: 0.850 m
Siatka: 32 x 32 Punkty
Margines: 0.000 m

Wykaz oprav

Nr.	Ilość	Etykieta (Czynnik korekcyjny)	Φ [lm]	P [W]
1	4	Lug S.A. AT.003 LugClassic p/t T5 PAR 4x14 (1.000)	4400	64.0
W sumie:			17600	256.0

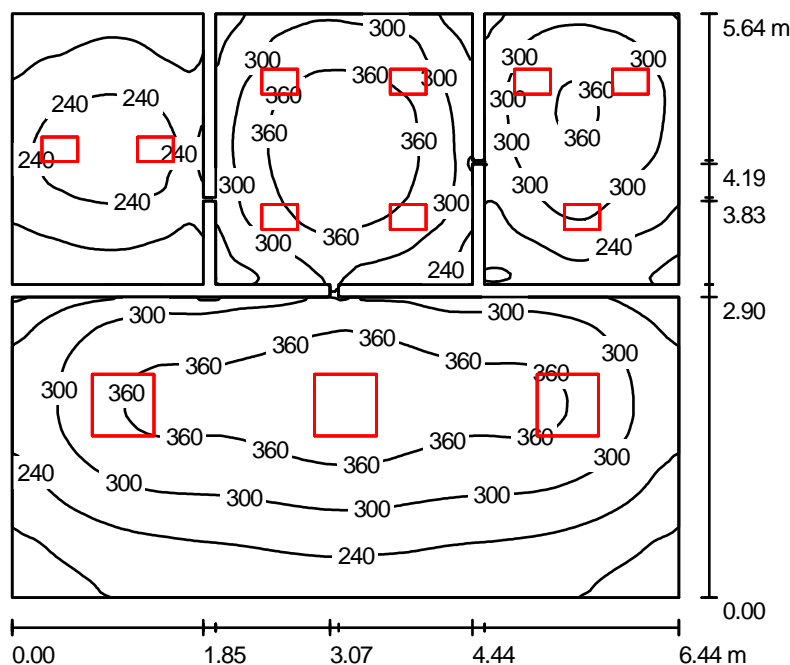
Specyfikacja mocy przyłączeniowej: $21.60 \text{ W/m}^2 = 3.88 \text{ W/m}^2/100 \text{ lx}$ (Powierzchnia podstawowa: 11.85 m^2)

Lug Light Factory Sp. z o. o.

ul. Gorzowska 11
Zielona Góra

Edytor Łukasz Dołęga
Telefon 068-411-72-57
faks
e-Mail lukasz.dolega@lug.com.pl

1.9 Szatnia damska/WC / Podsumowanie



Wysokość pomieszczenia: 3.000 m, Wysokość montażu: 3.000 m,
Współczynnik konserwacji: 0.80

Wartości Lux, Skala 1:73

Powierzchnia	ρ [%]	E_m [lx]	E_{min} [lx]	E_{max} [lx]	E_{min} / E_m
Płaszczyzna pracy	/	287	114	404	0.397
Podłoga	20	215	94	288	0.438
Sufit	70	70	31	103	0.443
Ściany (28)	50	152	20	528	/

Płaszczyzna pracy:

Wysokość: 0.850 m
Siatka: 128 x 128 Punkty
Margines: 0.000 m

Wykaz opraw

Nr.	Ilość	Etykieta (Czynnik korekcyjny)	Φ [lm]	P [W]
1	9	LUG LIGHT FACTORY CE.016S LUGSTAR ECO PT 230 GLASS (1.000)	2500	38.0
2	3	Lug S.A. AO.002 LugClassic p/t PLX IP20 4x18 (1.000)	5200	72.0

W sumie: 38100 558.0

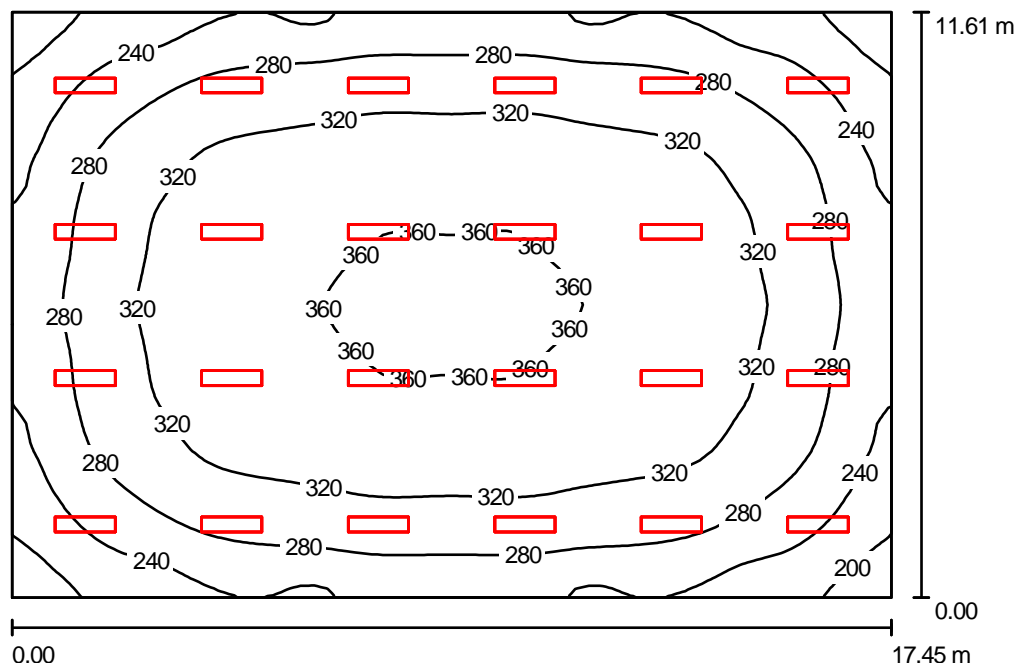
Specyfikacja mocy przyłączeniowej: $15.99 \text{ W/m}^2 = 5.57 \text{ W/m}^2/100 \text{ lx}$ (Powierzchnia podstawowa: 34.91 m^2)

Lug Light Factory Sp. z o. o.

ul. Gorzowska 11
Zielona Góra

Edytor Łukasz Dołęga
Telefon 068-411-72-57
faks
e-Mail lukasz.dolega@lug.com.pl

1.11 Sala Judo / Podsumowanie



Wysokość pomieszczenia: 5.000 m, Wysokość montażu: 5.000 m,
Współczynnik konserwacji: 0.80

Wartości Lux, Skala 1:150

Powierzchnia	ρ [%]	E_m [lx]	E_{min} [lx]	E_{max} [lx]	E_{min} / E_m
Płaszczyzna pracy	/	300	172	367	0.573
Podłoga	20	280	177	345	0.631
Sufit	70	72	64	93	0.889
Ściany (4)	50	170	73	250	/

Płaszczyzna pracy:

Wysokość: 0.850 m
Siatka: 64 x 64 Punkty
Margines: 0.000 m

UGR

Wzdłuż- W poprzek do osi oświetlenia
Lewa ściana 20 19
Dolna ściana 19 19
(CIE, SHR = 0.25.)

Wykaz opraw

Nr.	Ilość	Etykieta (Czynnik korekcyjny)	Φ [lm]	P [W]
1	24	Lug S.A. AO.005 LugClassic p/t PLX IP20 2x36 (1.000)	6500	72.0

W sumie: 156000 1728.0

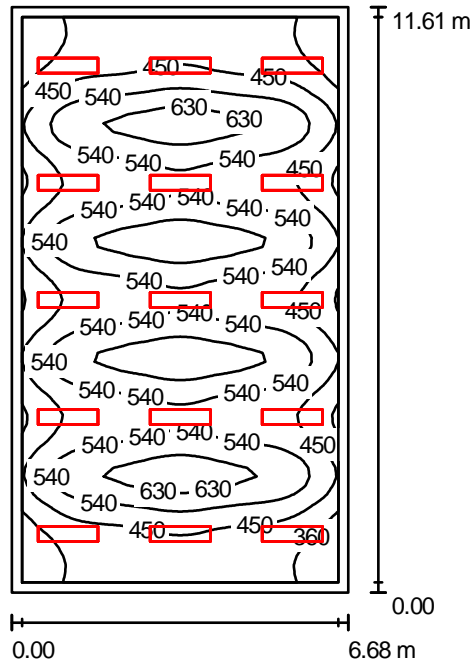
Specyfikacja mocy przyłączeniowej: $8.53 \text{ W/m}^2 = 2.84 \text{ W/m}^2/100 \text{ lx}$ (Powierzchnia podstawowa: 202.57 m^2)

Lug Light Factory Sp. z o. o.

ul. Gorzowska 11
Zielona Góra

Edytor Łukasz Dołęga
Telefon 068-411-72-57
faks
e-Mail lukasz.dolega@lug.com.pl

1.12 Sala ćwiczeń taktyki / Podsumowanie



Wysokość pomieszczenia: 3.000 m, Wysokość montażu: 3.000 m,
Współczynnik konserwacji: 0.80

Wartości Lux, Skala 1:150

Powierzchnia	ρ [%]	E_m [lx]	E_{min} [lx]	E_{max} [lx]	E_{min} / E_m
Płaszczyzna pracy	/	506	281	694	0.557
Podłoga	20	444	237	570	0.533
Sufit	70	93	70	101	0.758
Ściany (4)	50	202	73	356	/

Płaszczyzna pracy:

Wysokość: 0.850 m
Siatka: 64 x 64 Punkty
Margines: 0.200 m

UGR

Wzdłuż- W poprzek do osi oświetlenia
Lewa ściana 18 19
Dolna ściana 18 19
(CIE, SHR = 0.25.)

Wykaz opraw

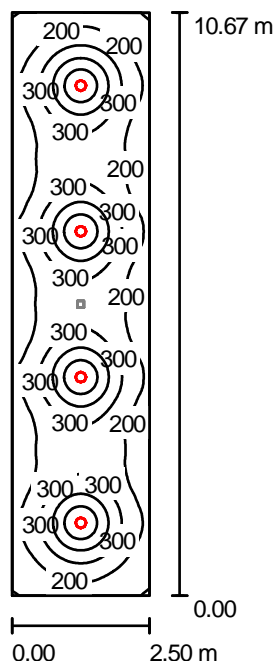
Nr.	Ilość	Etykieta (Czynnik korekcyjny)	Φ [lm]	P [W]
1	15	LUG Light Factory AT.057 Lugclassic 2x28W p/t T5 (1.000)	4800	61.0
W sumie:			72000	915.0

Specyfikacja mocy przyłączeniowej: $11.80 \text{ W/m}^2 = 2.33 \text{ W/m}^2/100 \text{ lx}$ (Powierzchnia podstawowa: 77.55 m^2)

Lug Light Factory Sp. z o. o.

ul. Gorzowska 11
Zielona GóraEdytor Łukasz Dołęga
Telefon 068-411-72-57
faks
e-Mail lukasz.dolega@lug.com.pl

1.13 Komunikacja / Oświetlenie podstawowe / Podsumowanie

Wysokość pomieszczenia: 3.000 m, Wysokość montażu: 3.000 m,
Współczynnik konserwacji: 0.80

Wartości Lux, Skala 1:138

Powierzchnia	ρ [%]	E_m [lx]	E_{min} [lx]	E_{max} [lx]	E_{min} / E_m
Płaszczyzna pracy	/	268	93	590	0.345
Podłoga	20	269	95	591	0.353
Sufit	70	30	22	34	0.725
Ściany (4)	50	50	20	117	/

Płaszczyzna pracy:

Wysokość: 0.000 m
Siatka: 64 x 128 Punkty
Margines: 0.000 m

Wykaz opraw

Nr.	Ilość	Etykieta (Czynnik korekcyjny)	Φ [lm]	P [W]
1	4	LUG LIGHT FACTORY 030241.5L06.311 1610_5 LUGSTAR PREMIUM LED 3000 4K WHITE (1.000)	3000	32.0

W sumie: 12000 128.0

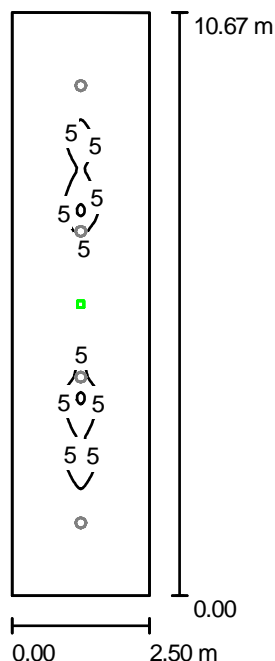
Specyfikacja mocy przyłączeniowej: $4.79 \text{ W/m}^2 = 1.79 \text{ W/m}^2/100 \text{ lx}$ (Powierzchnia podstawowa: 26.70 m^2)

Lug Light Factory Sp. z o. o.

ul. Gorzowska 11
Zielona Góra

Edytor Łukasz Dołęga
Telefon 068-411-72-57
faks
e-Mail lukasz.dolega@lug.com.pl

1.13 Komunikacja / Oświetlenie awaryjne / Podsumowanie



Wysokość pomieszczenia: 3.000 m, Wysokość montażu: 3.000 m,
Współczynnik konserwacji: 0.80

Wartości Lux, Skala 1:138

Powierzchnia	ρ [%]	E_m [lx]	E_{min} [lx]	E_{max} [lx]	E_{min} / E_m
Płaszczyzna pracy	/	2.08	0.35	11	0.166
Podłoga	20	2.08	0.35	11	0.166
Sufit	70	0.01	0.00	0.14	0.000
Ściany (4)	50	0.96	0.01	3.34	/

Płaszczyzna pracy:

Wysokość: 0.000 m
Siatka: 64 x 128 Punkty
Margines: 0.000 m

Scena oświetlenia awaryjnego (EN 1838):

Zostanie obliczone tylko światło bezpośrednie.
Współdziałanie odbitego światła nie jest uwzględnione.

Wykaz opraw

Nr.	Ilość	Etykieta (Czynnik korekcyjny)	Φ [lm]	P [W]
1	1	AWEX LVPC LVPC (1.000)	164	3.0
W sumie:			164	3.0

Specyfikacja mocy przyłączeniowej: $0.11 \text{ W/m}^2 = 5.39 \text{ W/m}^2/100 \text{ lx}$ (Powierzchnia podstawowa: 26.70 m^2)

Lug Light Factory Sp. z o. o.

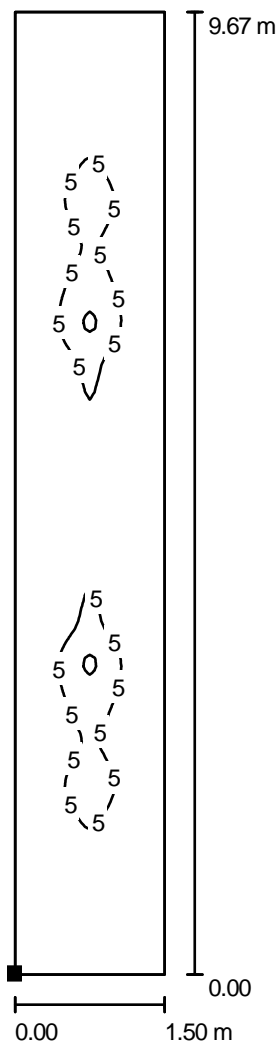
Edytor Łukasz Dołęga

Telefon 068-411-72-57

 ul. Gorzowska 11
 Zielona Góra

 faks
 e-Mail lukasz.dolega@lug.com.pl

1.13 Komunikacja / Oświetlenie awaryjne / Powierzchnia antypanikowa 1 / Izolinie (E, prostopadle)



Wartości Lux, Skala 1 : 76

Położenie powierzchni w pomieszczeniu:
 Zaznaczony punkt:
 (-20.994 m, -14.449 m, 0.000 m)



Siatka: 32 x 128 Punkty

 E_m [lx]
 2.98

 E_{min} [lx]
 0.56

 E_{max} [lx]
 11

 E_{min} / E_m
 0.188

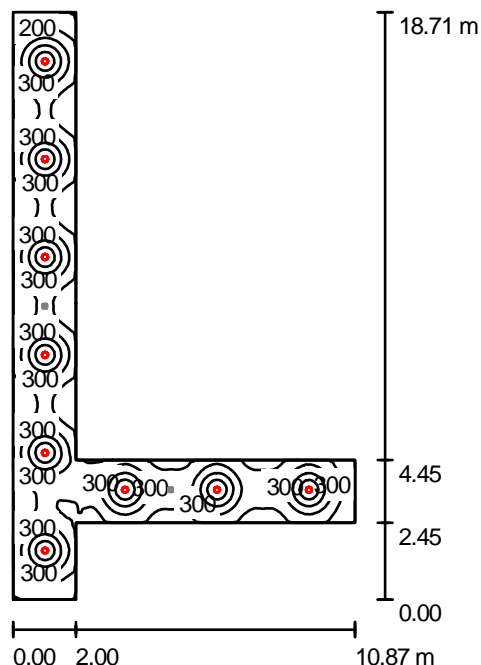
 E_{min} / E_{max}
 0.049

Lug Light Factory Sp. z o. o.

ul. Gorzowska 11
Zielona Góra

Edytor Łukasz Dołęga
Telefon 068-411-72-57
faks
e-Mail lukasz.dolega@lug.com.pl

1.14 Komunikacja / Oświetlenie podstawowe / Podsumowanie



Wysokość pomieszczenia: 3.000 m, Wysokość montażu: 3.000 m,
Współczynnik konserwacji: 0.80

Wartości Lux, Skala 1:241

Powierzchnia	ρ [%]	E_m [lx]	E_{min} [lx]	E_{max} [lx]	E_{min} / E_m
Płaszczyzna pracy	/	273	100	596	0.367
Podłoga	20	273	99	597	0.364
Sufit	70	32	24	40	0.743
Ściany (8)	50	61	20	175	/

Płaszczyzna pracy:

Wysokość: 0.000 m
Siatka: 128 x 128 Punkty
Margines: 0.000 m

Wykaz opraw

Nr.	Ilość	Etykieta (Czynnik korekcyjny)	Φ [lm]	P [W]
1	9	LUG LIGHT FACTORY 030241.5L06.311 1610_5 LUGSTAR PREMIUM LED 3000 4K WHITE (1.000)	3000	32.0

W sumie: 27000 288.0

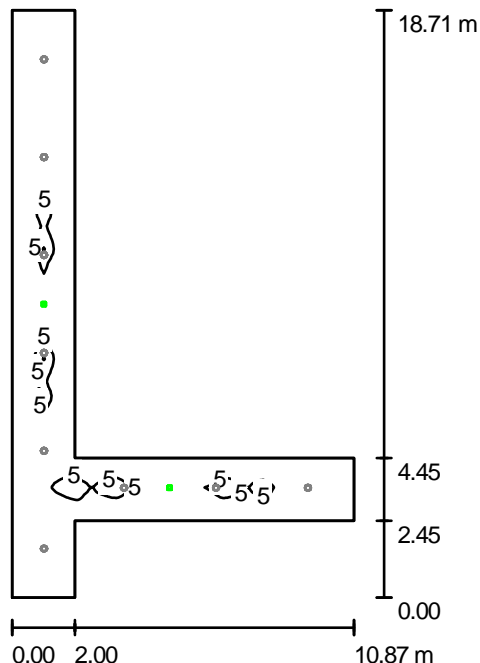
Specyfikacja mocy przyłączeniowej: $5.22 \text{ W/m}^2 = 1.92 \text{ W/m}^2/100 \text{ lx}$ (Powierzchnia podstawowa: 55.17 m^2)

Lug Light Factory Sp. z o. o.

ul. Gorzowska 11
Zielona Góra

Edytor Łukasz Dołęga
Telefon 068-411-72-57
faks
e-Mail lukasz.dolega@lug.com.pl

1.14 Komunikacja / Oświetlenie awaryjne / Podsumowanie



Wysokość pomieszczenia: 3.000 m, Wysokość montażu: 3.000 m,
Współczynnik konserwacji: 0.80

Wartości Lux, Skala 1:241

Powierzchnia	ρ [%]	E_m [lx]	E_{min} [lx]	E_{max} [lx]	E_{min} / E_m
Płaszczyzna pracy	/	2.14	0.32	11	0.151
Podłoga	20	2.14	0.32	11	0.151
Sufit	70	0.01	0.00	0.14	0.000
Ściany (8)	50	0.82	0.00	5.63	/

Płaszczyzna pracy:

Wysokość: 0.000 m
Siatka: 128 x 128 Punkty
Margines: 0.000 m

Scena oświetlenia awaryjnego (EN 1838):

Zostanie obliczone tylko światło bezpośrednie.
Współdziałanie odbitego światła nie jest uwzględnione.

Wykaz opraw

Nr.	Ilość	Etykieta (Czynnik korekcyjny)	Φ [lm]	P [W]
1	2	AWEX LVPC LVPC (1.000)	164	3.0
			W sumie: 328	6.0

Specyfikacja mocy przyłączeniowej: $0.11 \text{ W/m}^2 = 5.09 \text{ W/m}^2/100 \text{ lx}$ (Powierzchnia podstawowa: 55.17 m^2)

Lug Light Factory Sp. z o. o.

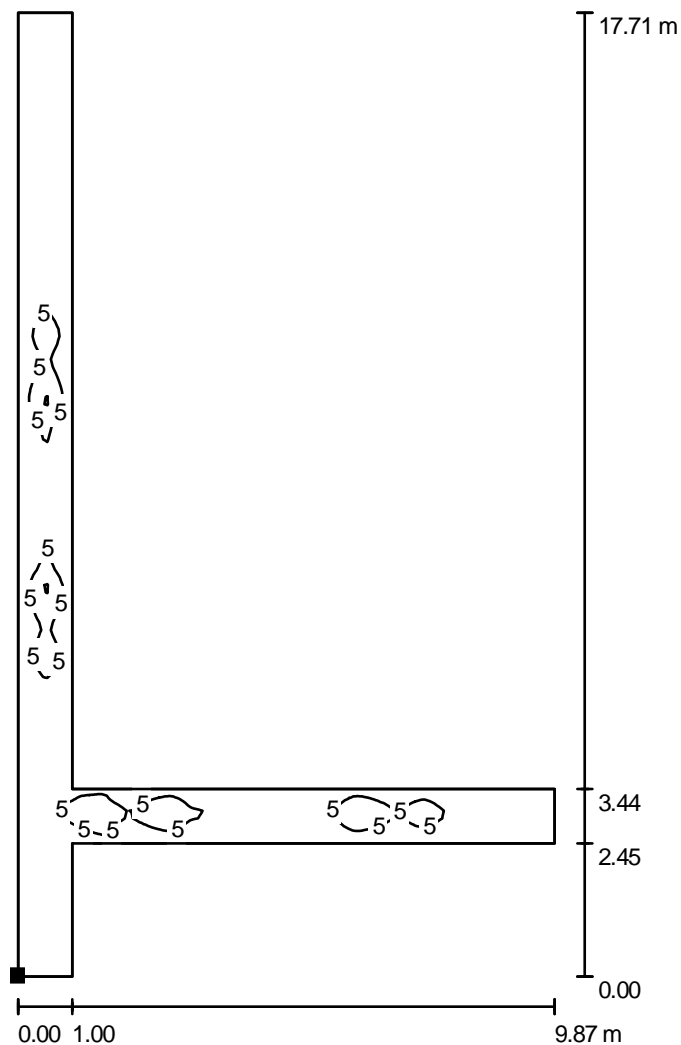
Edytor Łukasz Dołęga

Telefon 068-411-72-57

 ul. Gorzowska 11
 Zielona Góra

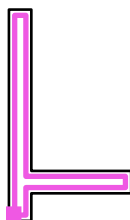
 faks
 e-Mail lukasz.dolega@lug.com.pl

1.14 Komunikacja / Oświetlenie awaryjne / Powierzchnia antypanikowa 1 / Izolinie (E, prostopadle)



Wartości Lux, Skala 1 : 139

Położenie powierzchni w pomieszczeniu:
 Zaznaczony punkt:
 (6.116 m, -14.449 m, 0.000 m)



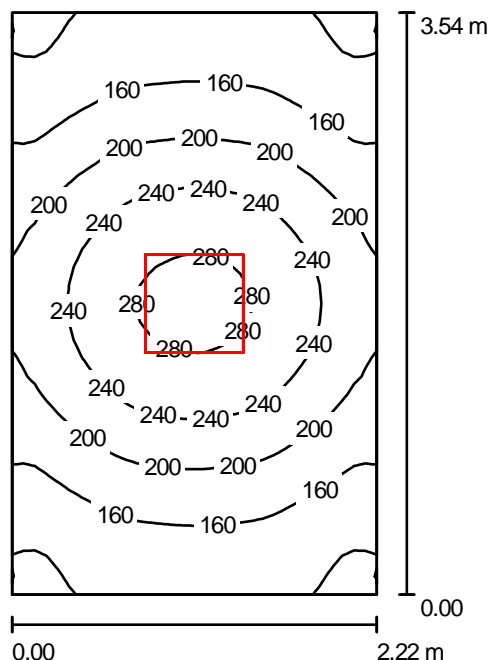
Siatka: 128 x 128 Punkty

E_m [lx]	E_{min} [lx]	E_{max} [lx]	E_{min} / E_m	E_{min} / E_{max}
3.15	0.40	12	0.128	0.034

Lug Light Factory Sp. z o. o.

ul. Gorzowska 11
Zielona GóraEdytor Łukasz Dołęga
Telefon 068-411-72-57
faks
e-Mail lukasz.dolega@lug.com.pl

1.15 Pom. porządkowe / Podsumowanie



Wysokość pomieszczenia: 3.000 m, Wysokość montażu: 3.000 m,
Współczynnik konserwacji: 0.80

Wartości Lux, Skala 1:46

Powierzchnia	ρ [%]	E_m [lx]	E_{min} [lx]	E_{max} [lx]	E_{min} / E_m
Płaszczyzna pracy	/	194	109	291	0.561
Podłoga	20	136	98	170	0.724
Sufit	70	48	31	59	0.642
Ściany (4)	50	105	36	287	/

Płaszczyzna pracy:

Wysokość: 0.850 m
Siatka: 32 x 32 Punkty
Margines: 0.000 m

Wykaz oprav

Nr.	Ilość	Etykieta (Czynnik korekcyjny)	Φ [lm]	P [W]
1	1	Lug S.A. AO.002 LugClassic p/t PLX IP20 4x18 (1.000)	5200	72.0
W sumie:			5200	72.0

Specyfikacja mocy przyłączeniowej: $9.16 \text{ W/m}^2 = 4.72 \text{ W/m}^2/100 \text{ lx}$ (Powierzchnia podstawowa: 7.86 m^2)