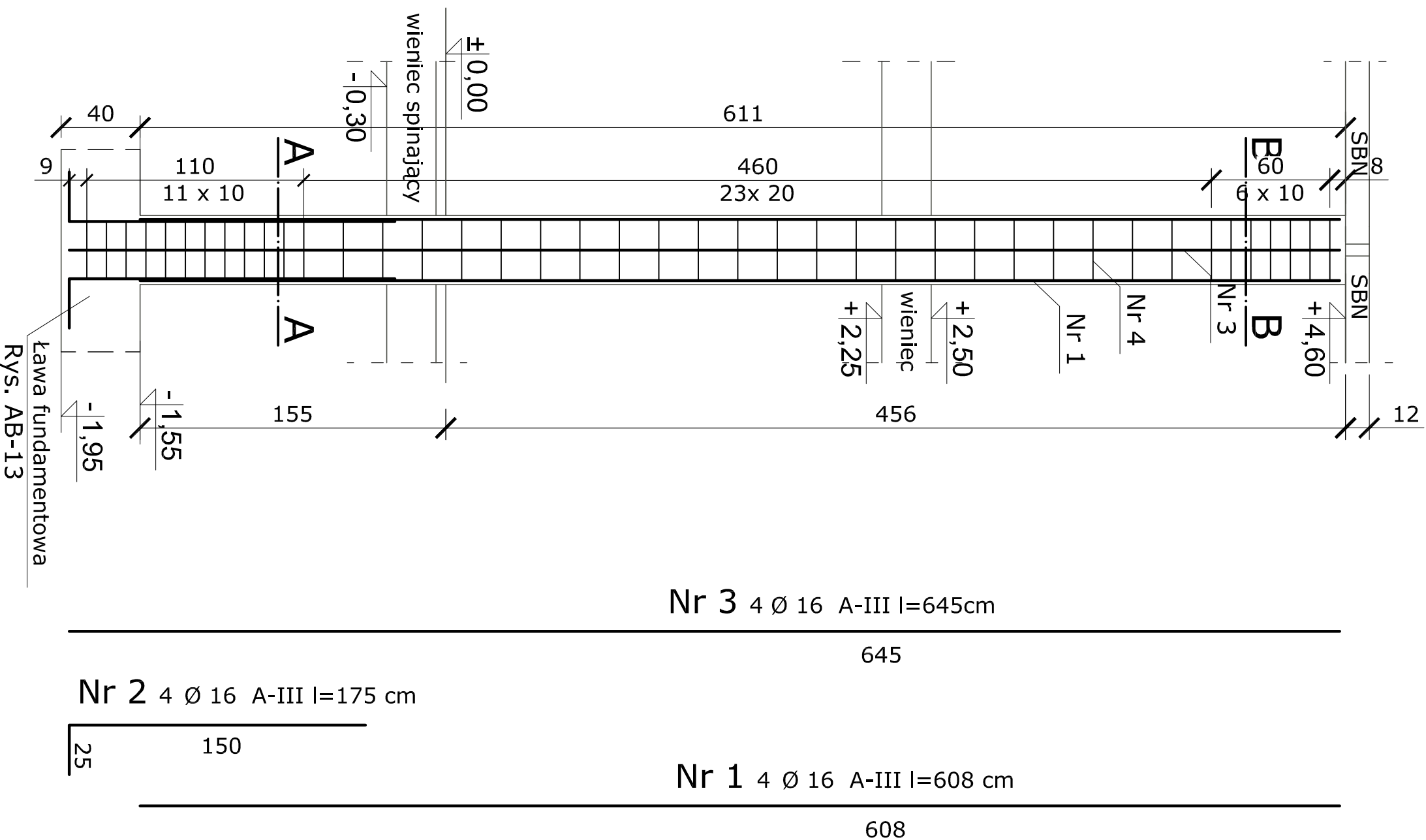


Słup "S1" sztuk 6



Nr 3 4 Ø 16 A-III l=645cm

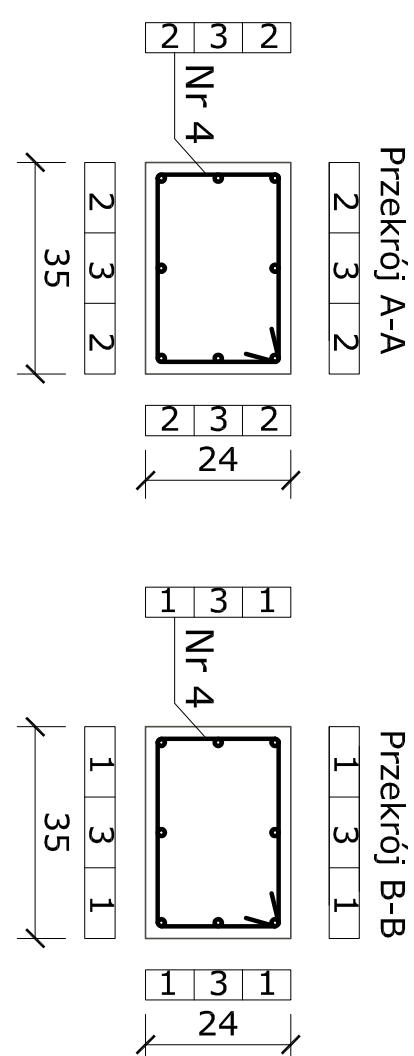
645

Nr 2 4 Ø 16 A-III l=175 cm

150

Nr 1 4 Ø 16 A-III l=608 cm

608



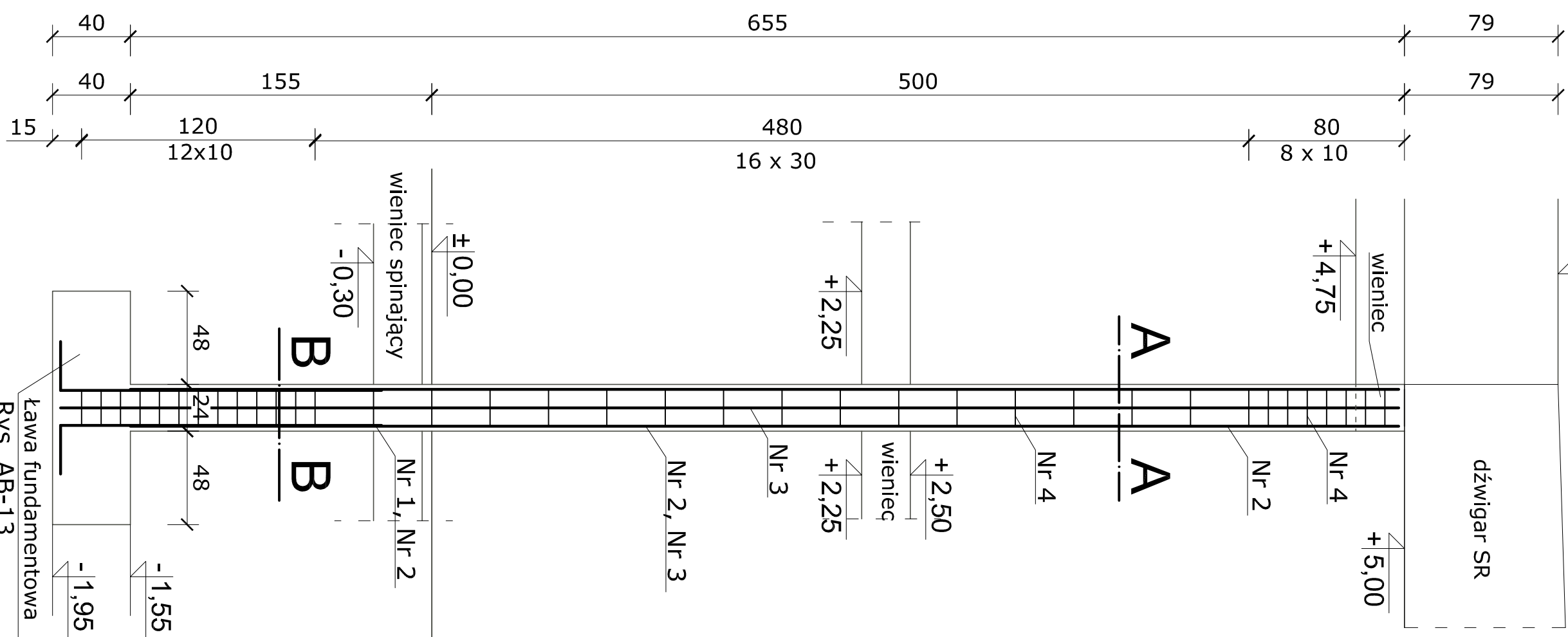
Nr 4 Ø 8 A-0 l=112 cm

beton B 20
stal A-III, A-0
fundamenty na podłożu
z betonu B10

Zbrojenie fundamentu wg rysunku AB-7

poz.	średnica	długość	ilość	długość m (razem)
1	16	608	4	2432
2	16	175	4	700
3	8	112	4	448
4	8	112	4	448
Długość całkowita		m	57,12	44,80
Masa jednostkowa		kg/m	1,58	0,395
Ogółem		kg	90,25	17,696

zbrojenie wieńców 4 Ø 12 A-III,
strzemiona Ø 6 A-0 co 33 cm



Nr 2 4 Ø 20 A-III l=650 cm

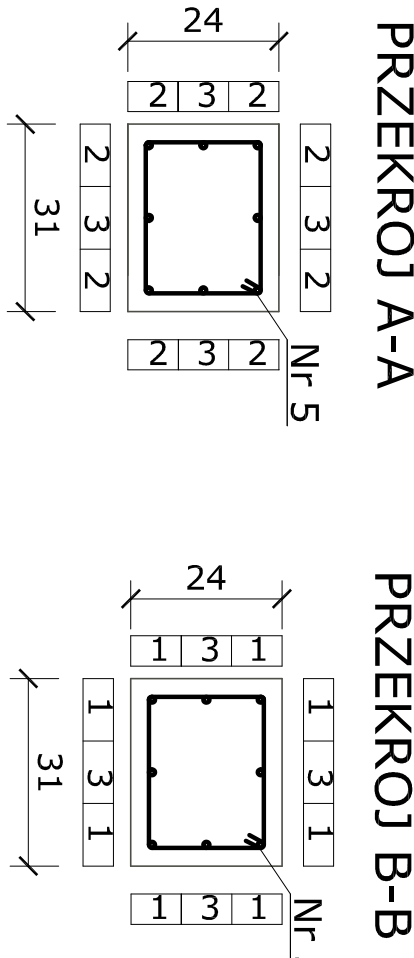
650

Nr 3 4 Ø 20 A-III l=685 cm

685

Nr 1 4 Ø 20 A-III l=175 cm

150



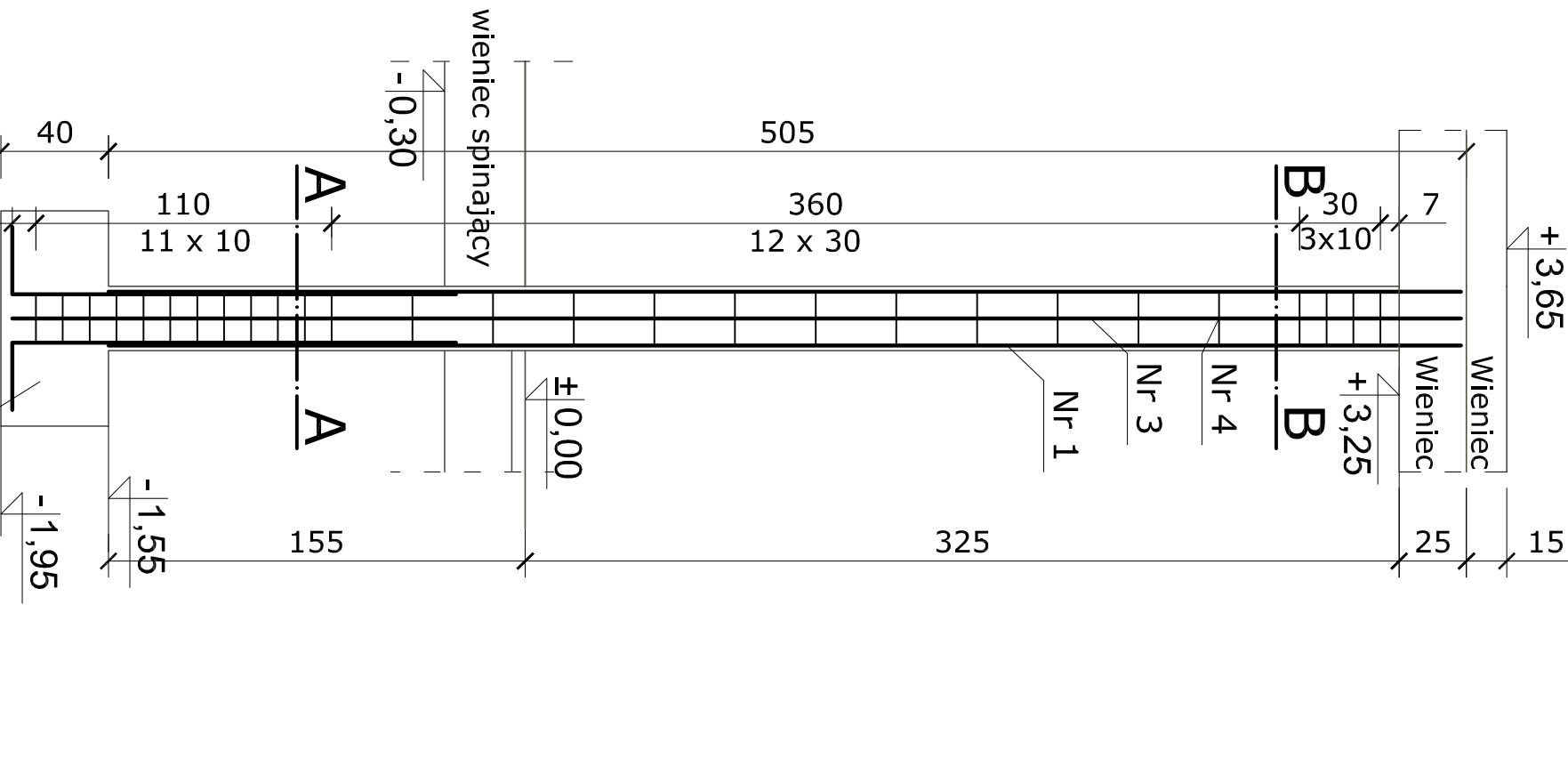
Nr 4 Ø 6 A-0 l=114 cm

ZESTAWIENIE STALI (dla 1 sztuki - wykonak 10 szt.)

poz.	średnica	długość	ilość	długość m (razem)
1	20	175	4	700
2	20	650	4	2600
3	20	685	4	2740
4	8	114	36	41,04
Długość całkowita		m	60,40	41,04
Masa jednostkowa		kg/m	2,470	0,395
Ogółem		kg	149,19	16,21

Zbrojenie fundamentu wg rysunku AB-13 i AB-14

beton B 20
stal A-III, A-0
fundamenty na podłożu
z betonu B10



Nr 1 4 Ø 16 A-III l=503 cm

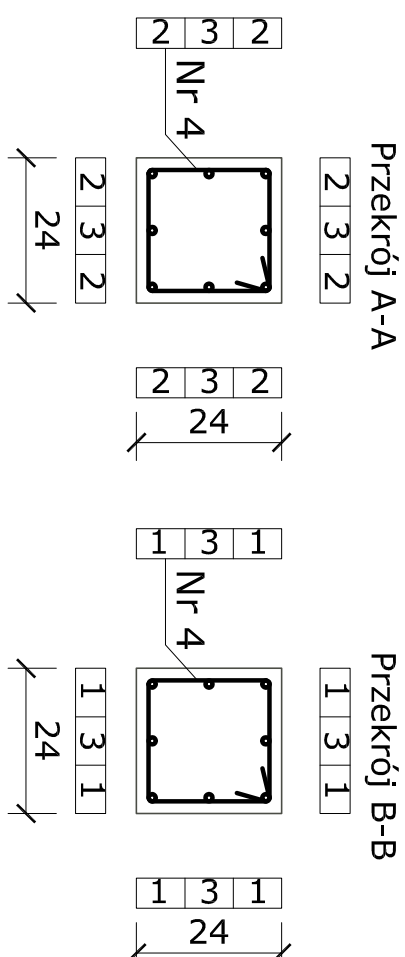
503

Nr 3 4 Ø 16 A-III l=539 cm

539

Nr 2 4 Ø 16 A-III l=175 cm

150



Nr 4 Ø 8 A-0 l=90 cm

zbrojenie wieńców 4 Ø 12 A-III,
strzemiona Ø 6 A-0 co 33 cm

poz.	średnica	długość	ilość	długość m (razem)
1	16	503	4	2012
2	16	175	4	700
3	16	539	4	2156
4	8	90	27	24,30
Długość całkowita		m	48,68	24,30
Masa jednostkowa		kg/m	1,58	0,395
Ogółem		kg	76,51	5,60

KUZMIŃSKI & KUZMIŃSKA
projektanta architektury

KUZYMAK DYGARTPOLICZKI	PIŁA ul. Mąpli Koronickiej	PROJEKTANT	IMIŁ NAWOJNO	URZĄDZENIA
INWESTOR	dz. nr 236/4	PROJEKTANT	IMIŁ NAWOJNO	PROJEKTANT
OBIEKT	HALA SPORTOWA SZKOŁY POLICJI W PIŁE	SPRACOWNIA	IMIŁ NAWOJNO	PROJEKTANT
TEMAT	ROZBUDOWA OBIEKTU O PODKREŚLENIE SIŁOWNI, SIAŁE JUDO ORAZ SALE DO SPORTÓW WALKI	ASYSTENT	IMIŁ NAWOJNO	PROJEKTANT
NAZWA RYSUNKU	SŁUP "S1", "S2", "S3"	ASYSTENT	IMIŁ NAWOJNO	PROJEKTANT
SKALA	1:25	DATA	25.10.2012	