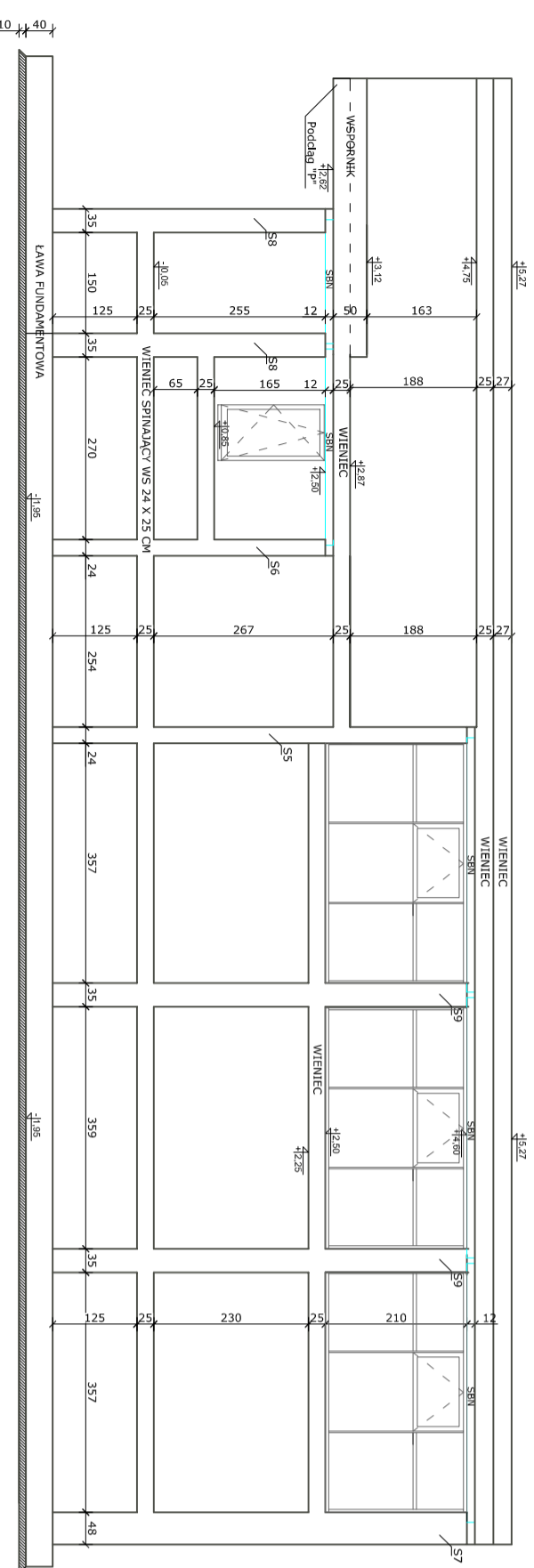
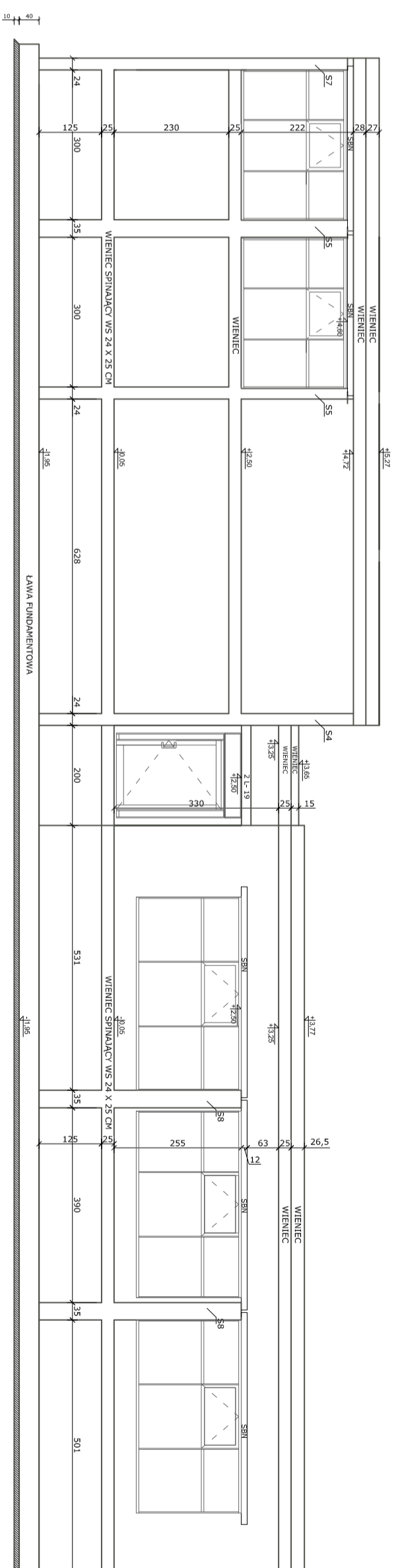


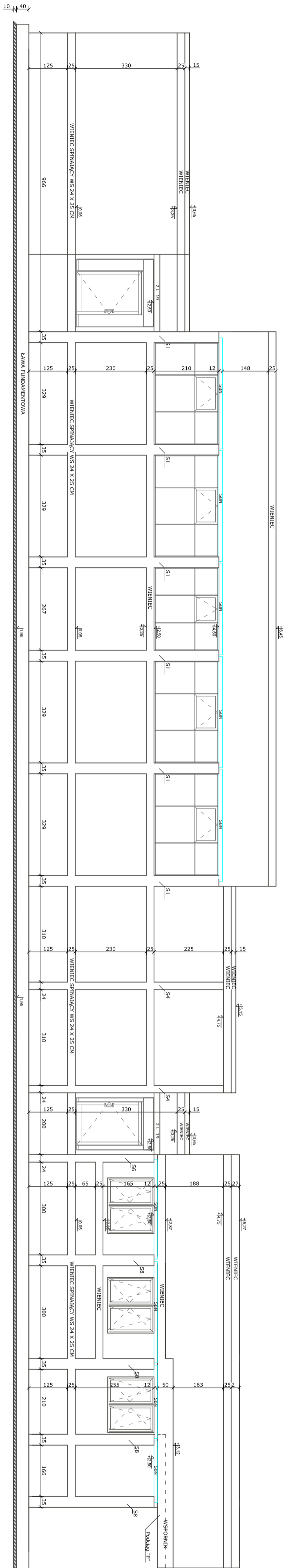
ŚCIANA C-D



ŚCIANA D-E



ŚCIANA B-C



UWAGI:

1. Na ścianach fundamentowych wykonać wieńce spięniący "WS" o wymiarach 24 x 25 cm zbrojony 4 Ø 12 A-II, strzemiolami Ø 6 A -0 co 33 cm, rzeźna spodu wieńca - 0,30.
2. Wieńce obwodowy zbroić 4 Ø 12 A-II, strzemiolna Ø 6 A-0 co 33 cm
3. Narzędzie wieńców dobrać przekłami Ø 12 A-II

WIENIE Z BETONU B 20

KUZMIAK DIGARTFOLIO.PL

Pracownia architektoniczna
Kuzmiak & Kuzmiak

ADRES INWESTYCJI	PL1A, ul. Marii Konopnickiej dz. nr 236/4
OBIEKT	HALA SPORTOWA SZKOŁY POLICJI W PILE
TEMAT	ROZBUDOWA OBIEKTU O POMIĘSZCZENIE SIŁOWNI, SAŁĘ JUDO ORAZ SAŁĘ DO SPORTÓW WALKI
NAZWA RYSUNKU	WIENIE I SŁUPY - WIDOKI ŚCIAN
MIĘ NAKAZNISO	UPRAWNIENIA
PROJEKTANT	konst.-bud. do projektowania ograniczone w spec. nr 1/94/ZG - IBS/BO/1324/02
SPRAWODZAJĄCY	inż. Ewa Kuzmiak upr.-bud. do projektowania bez ograniczeń w spec. konst.-bud. nr 76/89/ZG - IBS/BO/0162/09
ASYSTENT	inż. Anna Walkowiak
SKALA	1 : 100
NR RYSUNKU	AB-16
DATA	25.10.2012
PODPIS	