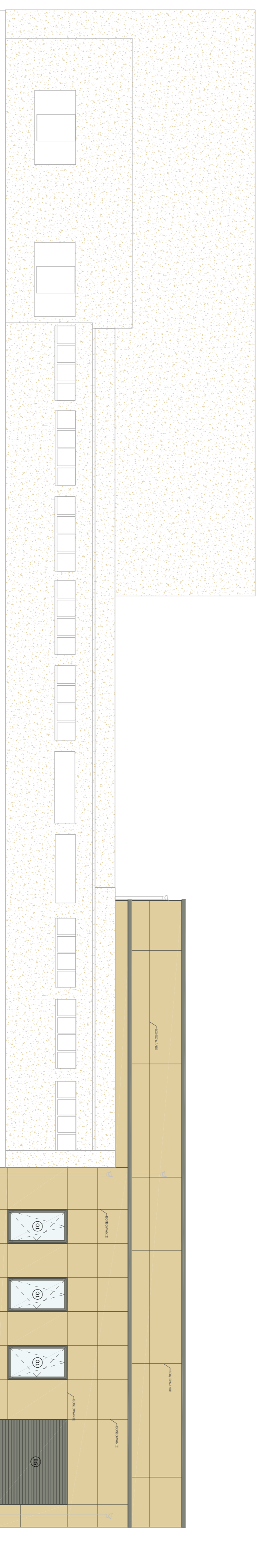
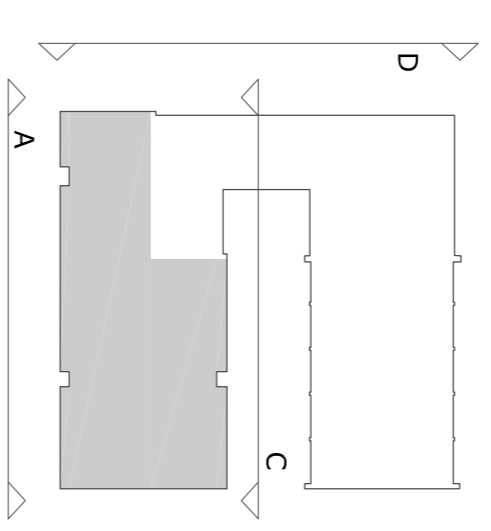


ELEMWACJA C

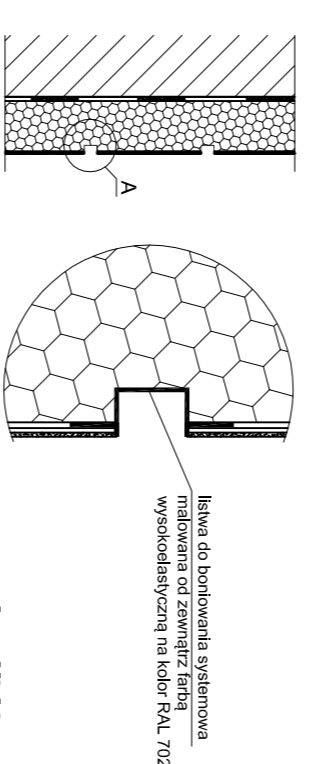


ELEMWACJA D



OBROBEK BLACHNISZE - BLACHA ALUMINIOWA POWLEKANA
 KOLOR RAL 9006
 KOLOR TŁUMIENIA WYKONCZĄCZKA
 ZIMNOCIECNA - PROFIL ALUMINIOWY
 W KOLORZE SZAREM - RAL 9006
 WYKŁADKI
 TŁUMIENIE TŁUMIENIA WYKONCZĄCZKA
 KOLOR RAL 9006
 FARBĄ ELEMWACJĄ KOLOR W KOLOR RAL 9006 - PASKOWY

DETAL BONIOWANIA SZCZEGÓŁ A



Pracownia architektoniczna
KUZMIŃSKI & KUZMIŃSKI

KUZMIŃSKI DIGARTFOLO.PL			
ADRES INWESTYCJI	PIŁA, ul. Marii Konopnickiej dz. nr 236/4	URZĄDZENIA	
OBJEKT	HALA SPORTOWA SZKOŁY POLICJI W PIŁE	PROJEKTANT	mgr inż. Andrzej Nieroda, architekt
TEMAT	ROZBUDOWA OBIEKTU O POMIĘSZCZENIE SILOWNI, SAŁE JUDO ORAZ SAŁE DO SPORTOW WALKI	SPRAWOZDAWCY	mgr inż. Andrzej Nieroda, architekt mgr inż. Andrzej Nieroda, architekt mgr inż. Andrzej Nieroda, architekt
NAZWA PRZEDSIĘWZIĘCIA	ELEMWACJE C, D	OPRACOWAŁ	mgr inż. Andrzej Nieroda, architekt
DATA	25. 10. 2012	SKALA	1 : 100