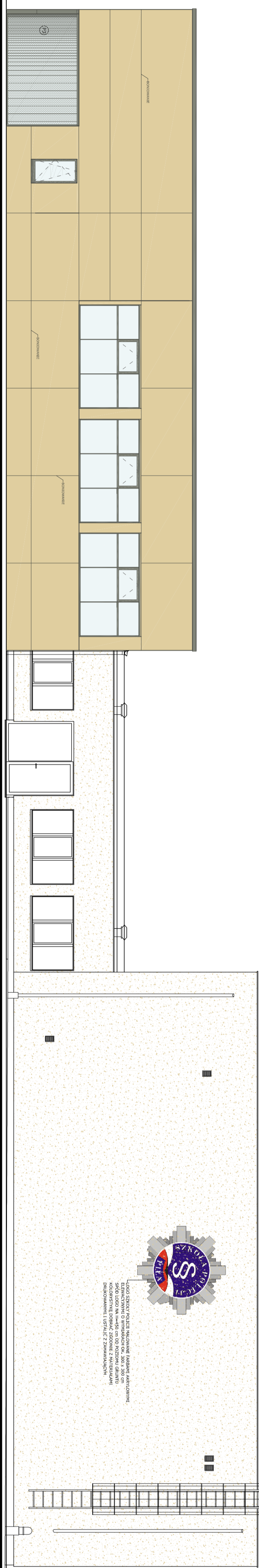
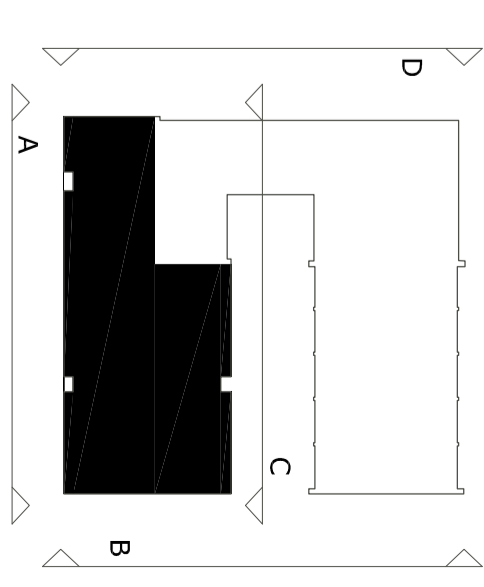


ELEWACJA A



ELEWACJA B



TYNK MINERALNY KOLOR 005 - PŁASKOWY
ZBLIŻONY DO NCS 1315-Y25 R

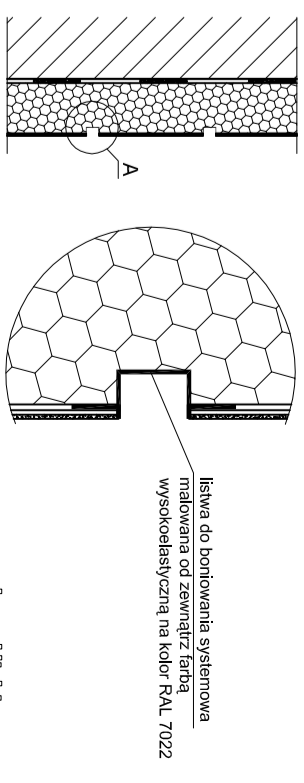
ISTNIEJĄCY TYNK MALOWANY FARBA ELEWACYJNA
SILIKONOWA EOS 758 NA KOLOR SOLE 2042
ZBLIŻONY DO NCS 1315-Y25 R

OBROBKI BLACHARSKIE - BLACHA ALUMINIOWA POWLEKANA
KOLOR RAL 9006

STOLARKA OKIENNA I DRZWIOWA
ZEWNETRZNA - PROFILE ALUMINIOWE
W KOLORZE SZARYM - RAL 9006

UWAGI:
CAŁA ELEWACJE ISTNIEJĄCEJ CZĘŚCI OBIEKTU POWALONAĆ
FARBA ELEWACYJNA KOLOR SOLE 2042 - PŁASKOWY
ZBLIŻONY DO NCS 1315-Y25 R

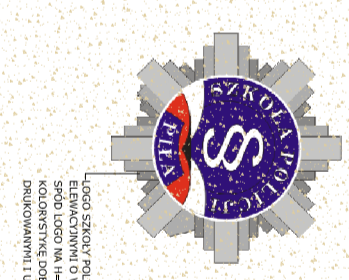
DETAIL BONIOWANIA
SZCZEGÓŁ A



opracownia architektury
Kuzniak & Kuzniak

KUZNIAK DIGARTFOLIO.PL

ADRES INWESTYCJI	PIŁA, ul. Marii Kompanickiej dz. nr 236/4
OBIEKT	HALA SPORTOWA SZKOŁY POLICJI W PILE
TEMAT	ROZBUDOWA OBIEKTU O POMIESZCZENIE SIŁOWNI, SAŁĘ JUDO ORAZ SAŁĘ DO SPORTÓW WALKI
NAZWA RYSUNKU	ELEWACJE A, B
FUNKCJA	IMIĘ NAZWISKO
PROJEKTANT	mgr inż. arch. Marcin Jasnowski
SPRAWDZAJĄCY	mgr inż. arch. Leszek Skibiński
ASYSTENT	mgr inż. arch. Joanna Żarska
OPRACOWAŁ	arch. inżynier Przemysław Kuzniak
SKALA	1 : 100
NR RYSUNKU	AB-06
DATA	25. 10. 2012
	PODPIS



LOGO SZKOŁY POLICJI W KOLORACH FARBAMI AKRYLOWYMI.
SŁOŃKO LOGO NA 14x50 cm DO POZIOMU OBLĄTU
KOLORISTYKĘ DODAJĆ ZOBACZĄC Z WYKONANIA
PROJEKTOWY I DODAJĆ ZSAMOPIĘCZĄC