

Rozdzielnica z zaciskami PE/N Stopień ochrony IP43 klasa izolacji II 72 moduły

Obudowa pusta wykonana z opornikowej blachy stalowej galwanizowanej grubości 2,18 mm, 275 mm lub 350 mm. Kolor RAL 9010 (dla głębokości 218 mm) lub RAL 7032 (dla głębokości 275 i 350 mm)

Wprowadzenie przewodów od góry; płyta przepustowa uniwersalna z szybkim zamknięciem oraz uszczelnką.

Drzwi przylegające do obudowy, lewe lub prawe.

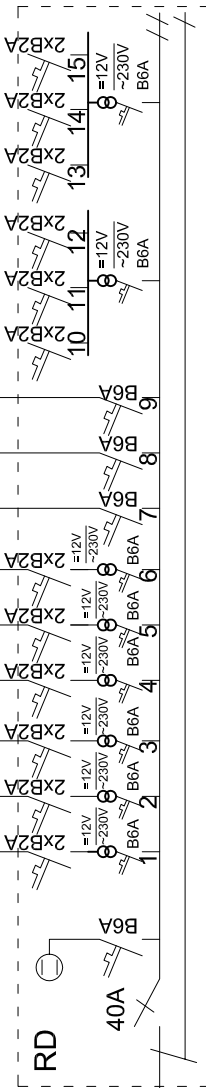
Przeznaczanie szyn zbornych jako przełączania do wyłamania w czasie bocznej

Standardowo towe uzupelnione z klamką oraz rakietką zarnka. Możliwość zamontowania zamknięcia dla DIN (np. zarnki z uchwytem dźwigniowym), bez zmiany drzwi.

przeznaczona architektury
Kuzniak & Kuźniak

KUZMIAK.DIGARTFOLIO.PL

Moc [kW]	0,05	zasilanie kamer	YKYz02x1,0	kamery istniejące
	0,05	zasilanie kamer	YKYz02x1,0	
	0,05	zasilanie kamer	YKYz02x1,0	
	0,05	zasilanie kamer	YKYz02x1,0	
	0,05	zasilanie kamer	YKYz02x1,0	
	0,7	przłącze szafki audio	YDYp3x1,5	
	0,2	centrala alarmowa INT-64	YDYp3x1,5	
0,7	UPS szafy LPD	YDYp3x1,5		



Pi=1,8kW
Po=1,5kW
Io=7,2A

z budynku głównego

Rozdzielnica zlokalizowana w pom. 0.13obok szafy LPD
Zastosowany zasilacz do kamer
typ COTEK 230VAC/12VDC; 1,71A
Włączenie istniejących kamer do zasilania
wykonane zostanie na etapie robót wykonawczych

ADRES INWESTYCJI	PILA, ul. Marii Konopnickiej dz. nr 236/4		
OBIEKT	HALA SPORTOWA SZKOŁY POLICJI W PILE		
TEMAT	ROZBUDOWA OBIEKTU O POMIESZCZENIE SIŁOWNI, SALĘ JUDO ORAZ SALĘ DO SPORTÓW WALKI		
NAZWA RYSUNKU	ROZDZIELNICA POTRZEB MONITORINGU - SCHEMAT		
FUNKCJA	IMIE I NAZWISKO	UPRAWNIENIA	PODPIS
PROJEKTANT	inż. ANDRZEJ WROTKOWSKI	upr. bud. w spisie, elektrycznej nr 182762Z	
SPRAWDZAJĄCY	inż. inż. TADEUSZ BARANOWSKI	upr. bud. w spisie, elektrycznej nr 114892Z	
ASYSTENT	inż. inż. MAREK WROTKOWSKI		
SKALA	NR RYSUNKU	3	DATA
			25. 10. 2012