

Oznaczenia

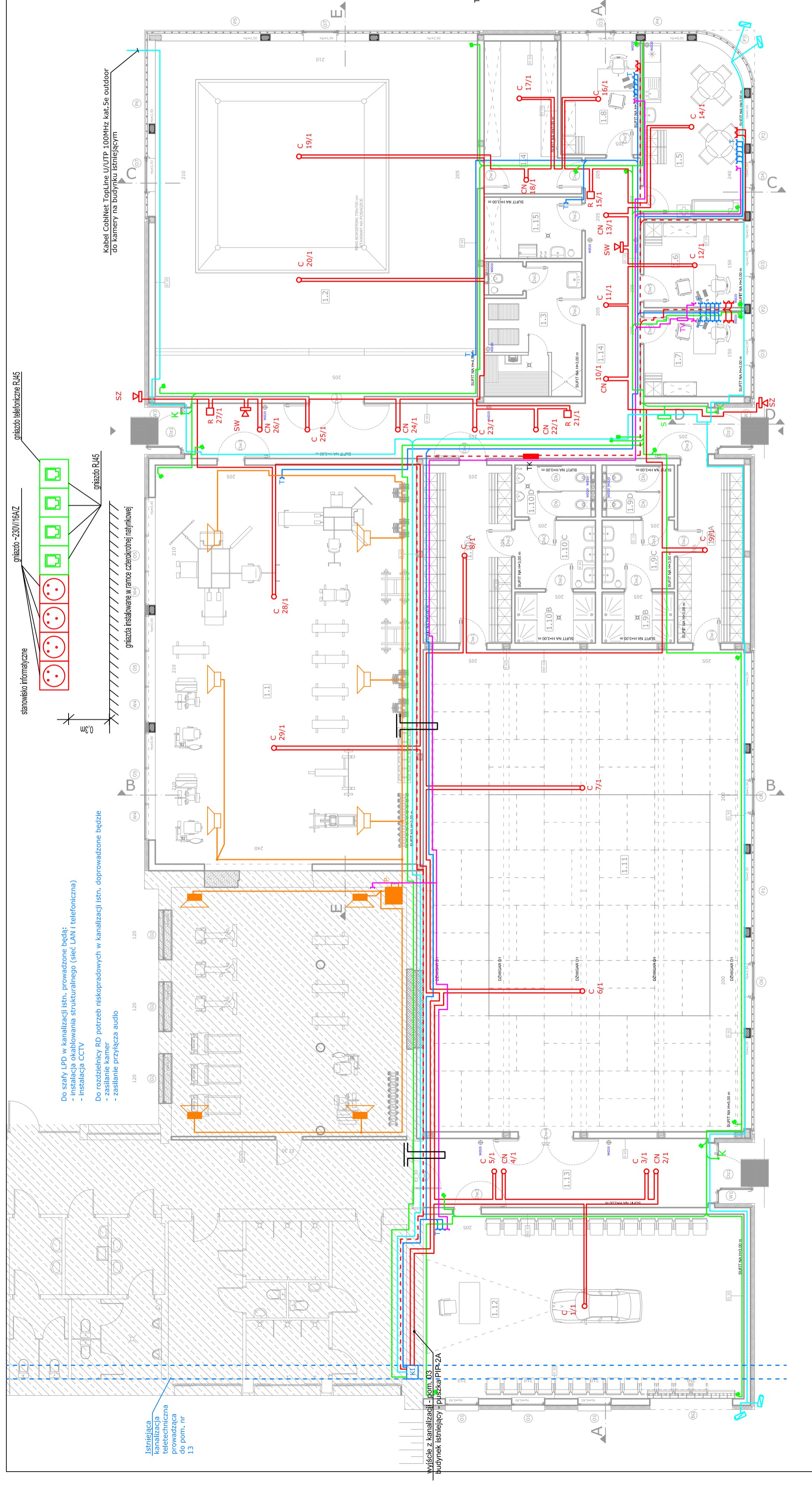
- gniazdo RTV
- gniazdo RJ45 sieci LAN
- gniazdo RJ45 sieci telefonicznej
- Kabel MMC F/FTP kat.6A 555MHz LSZH sieci LAN oraz sieci telefonicznej
- czujnik DUR43 montowany na suficie podwieszonym
- czujnik DUR43 montowany w przestrzeni międzystropowej + wskaźnik zadziałania WZ-31
- sygnalizator wewnętrzny SAL4001
- sygnalizator zewnętrzny SAK-2
- ostrzegacz pożarowy ROP
- kabel YNTKSY ekw 1x2x0,8 instalacji SAP
- cyfrowa czujka dźwięku (PIR+mikrofon) typ SILVER
- kontaktron
- manipulator
- kabel YTKSY ekw 3x2x0,5 instalacji SWIN
- kabel YTKSY ekw 10x2x0,8 do istniejącej centrali sygnalizacji włamania i napadu
- instalacja nagłaśniająca
- głośnik sufitowy DL 10-200/T
- głośnik ścienny WA-BW 06-165/T
- instalacja TV SAT i DVB-T
- szafa RACK 12U AUDIO
- zwrotnica antenowa i multiswitch instalacji TV
- kabel Cobinet TopLine U/UTP 100MHz kat.5e outdoor + kabel zasilający wyprowadzony z RD
- przyłącze zasilania audio (zasilane z rozdzielni RD)
- kamera zewnętrzna kompaktowa IP66 CZG-7035 UI (zasilanie z rozdzielni RD)
- koryto kablowe KPR300
- wprowadzenie do kanału inst. podpodłogowe listn. prowadzącego do pom. 0.13 oraz do budynku istn. z wariantnią główną
- gniazdo elektr. sieci dedykowanej 2 x ~230V/16A/Z
- sieć dedykowana ~230V stanowisk informatycznych
- projektowana rozdzielnica TK sieci dedykowanej

Na całej powierzchni projektowanej wystąpił sufit podwieszony. Wszystkie instalacje objęte projektem prowadzone będą w korytach kablowych typu KPR300. Koryto to jest przewidziane wyłącznie dla projektowanych instalacji niskoprądowych. Przy jego lokalizacji należy uwzględnić odległości, koordynacyjne instalacji elektrycznych ujętych odrębnym projektem. Projektowana rozbudowa stanowi jedną strefę pożarową. Przejścia przez stropy oraz strefy uszczelnienia masa ognioodporna PH120.

pracownia architektoniczna
Kuzmiak & Kuzmiak

KUZMIAK.DIGARTFOLIO.PL

ADRES INWESTYCJI	PIŁA, ul. Marii Konopnickiej dz. nr 236/4	UPRAWNIENIA	mgr. bud. w spec. elektrycznej nr 18276/20
OBIEKT	HALA SPORTOWA SZKOŁY POLICJI W PIŁE	PROJEKTANT	mgr. inż. TADEUSZ BARANOWSKI
TEMAT	ROZBUDOWA OBIEKTU O POMIESZCZENIE SIŁOWNI, SALĘ JUDO ORAZ SALĘ DO SPORTÓW WALKI	SPRZĄDZAJĄCY	mgr. inż. TADEUSZ BARANOWSKI
NAZWA RYSUNKU	RZUT PRZYZIEMIENIA - INSTALACJE NISKOPRĄDOWE	ASYSTENT	mgr. inż. MAREK WROTKOWSKI
FUNKCJA	IMIĘ I NAZWISKO	PODPIS	
SKALA	1:100	DATA	25.10.2012



gniazdo ~230V/16A/Z

gniazdo telefoniczne RJ45

gniazdo RJ45

stanowisko informatyczne

gniazda instalowane w ramce czterokrotnej natynkowej

0.3m

Wysięcie z kanalizacji - pom. 03
budynek istniejący - pluszka PIP-2A

Instalacja kanalizacyjna teletechniczna prowadząca do pom. nr 13

Do szafy LPD w kanalizacji istn., prowadzone będą:
- instalacja okablowania strukturalnego (sieć LAN i telefoniczna)
- instalacja CCTV

Do rozdzielni RD potrzeb niskoprądowych w kanalizacji istn., doprowadzone będą:
- zasilanie kamer
- zasilanie przyłącza audio