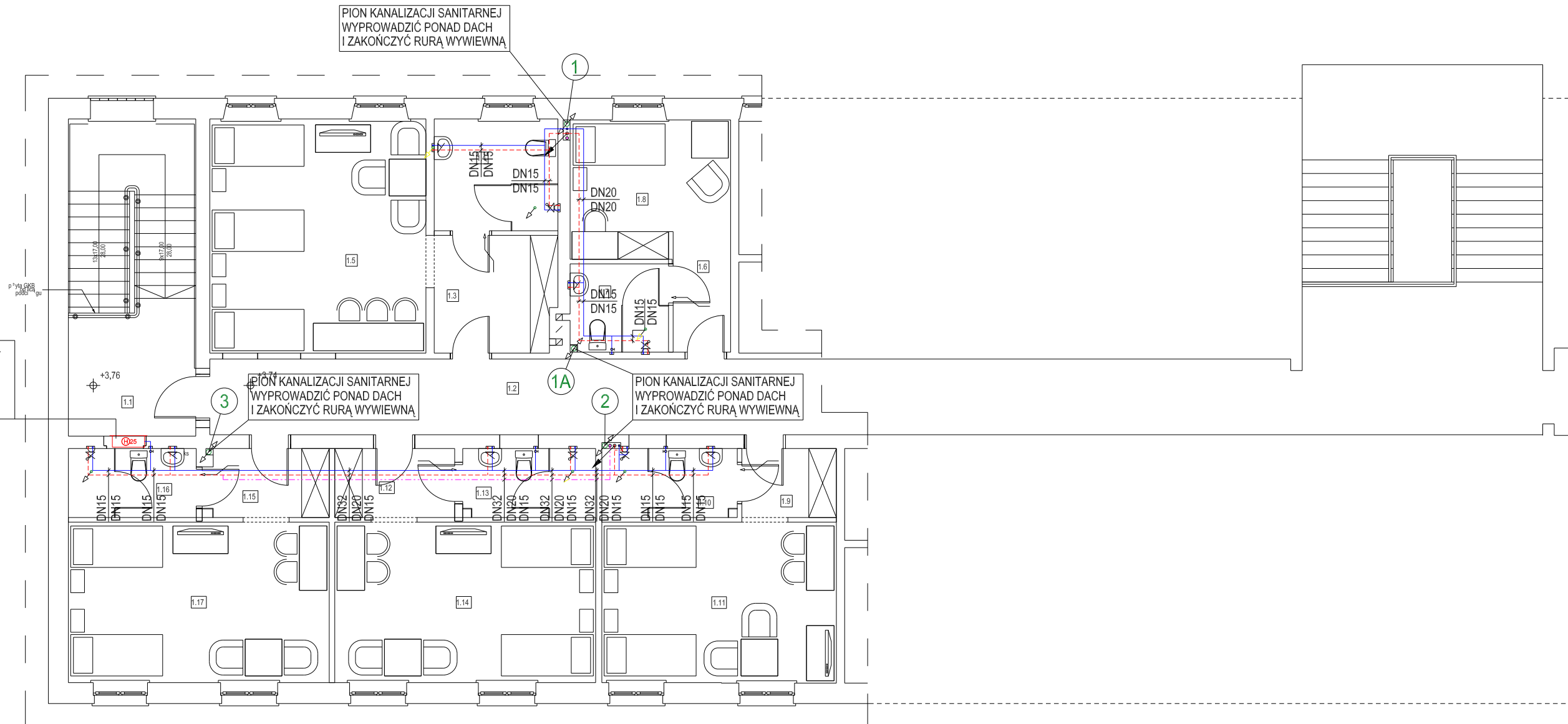


HP-2

HYDRANT P.POŻ.
WNEKOWY DN25
DŁ. WĘŻA L=30m
25H+G-1000-B.30
/BOX MET/



OZNACZENIA:

- INSTALACJA KANALIZACJI SANITARNEJ
- - - INSTALACJA KANALIZACJI SANITARNEJ PROWADZONA POD STROPEM POMIESZCZEŃ
- INSTALACJA WODY ZIMNEJ
- - - INSTALACJA WODY CIEPŁEJ
- - - INSTALACJA CYRKULACJI WODY CIEPŁEJ
- 2 PION INSTALACJI KANALIZACJI SANITARNEJ
- R REWIZJA/CZYSZCZAK

UWAGI OGÓLNE:

1. Wszystkie wymiary należy sprawdzić na budowie,
2. Przed zamówieniem elementów instalacji wykonywanych poza miejscem budowy wymiary należy sprawdzić na budowie i dostosować gabaryty elementów.
3. O jakichkolwiek niezgodnościach (w tym wymiarowych) i wątpliwościach należy poinformować jednostkę projektową, a ewentualne odkrytki zabezpieczyć do czasu właściwej oceny przez projektanta.
4. Rysunek należy rozpatrywać łącznie z opisem technicznym oraz projektami pozostałych branż

A: ul. Rewolucji 22/24 lok. 7, 61-749 Poznań,
E: info@kilkoro.com
W: www.kilkoro.com

KILKORO
architekci

Niniejsze opracowanie chronione jest prawem autorskim (Ustawa z dnia 4 lutego 1994 Dz. U. z 2000 r. Nr 93, poz. 944). Kopiowanie oraz udostępnianie bez zgody autora jest zabronione.

branża SANITARNA
projektant podpis

mgr inż. Tomasz Woźniak
upr. proj. WKP/0035/POOS/03

mgr inż. Iwona Woźniak

sprawdził
mgr inż. Roman Pluciński
upr. proj. WKP/0287/POOS/08

nazwa i adres inwestycji
ADAPTACJA POMIESZCZEŃ BIUROWYCH
CZĘŚCI ISTNIEJĄCEGO BUDYNKU
DWUKONDYGNACYJNEGO NA CELE
SYPIALNE WRAZ Z ZAGOSPODAROWANIEM
PIWNIC NA CELE MAGAZYNOWE
Plac Staszica 3, 64-920 Piła
obręb 0018, arkusz 9, działka nr ewid. 350/1

treść rysunku
RZUT PIĘTRA - INSTALACJE WOD-KAN

stadium PROJEKT BUDOWLANY

data skala nr rys.
05-2011 1:100 Is-03