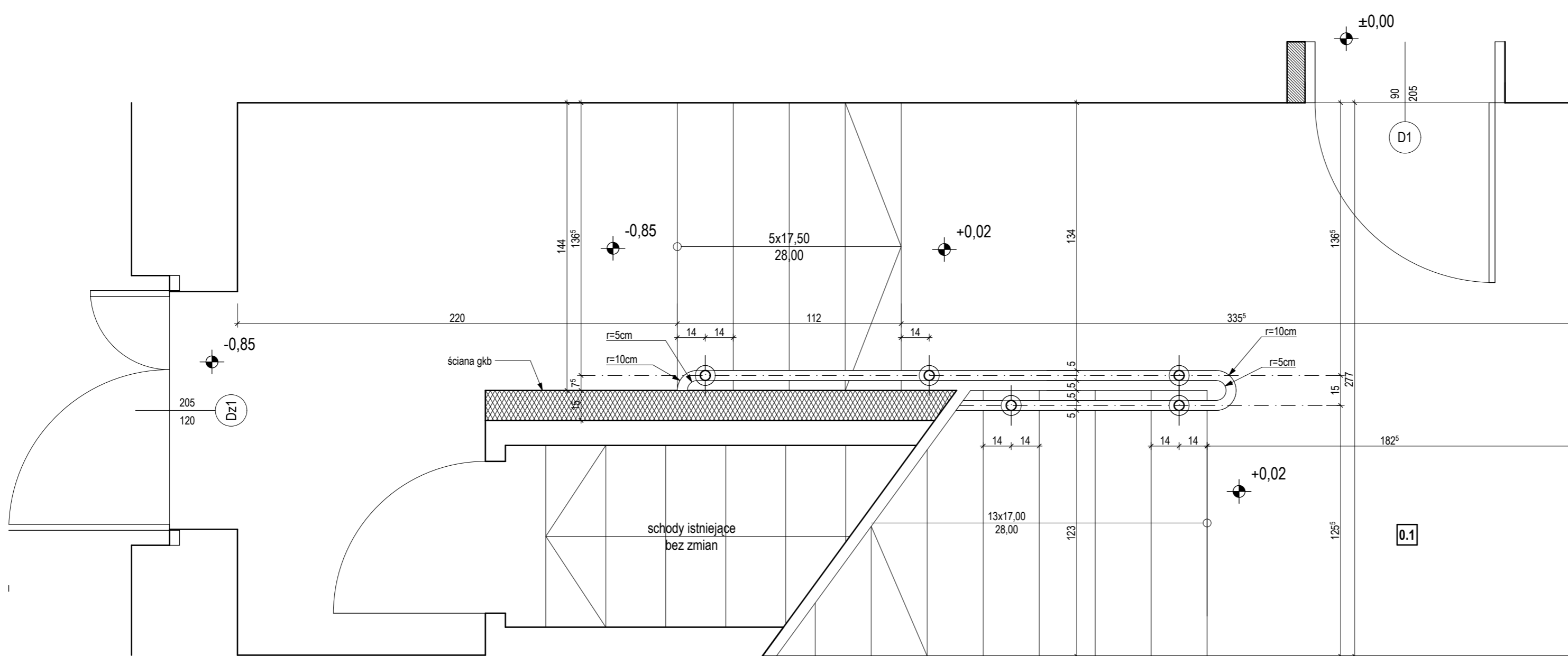
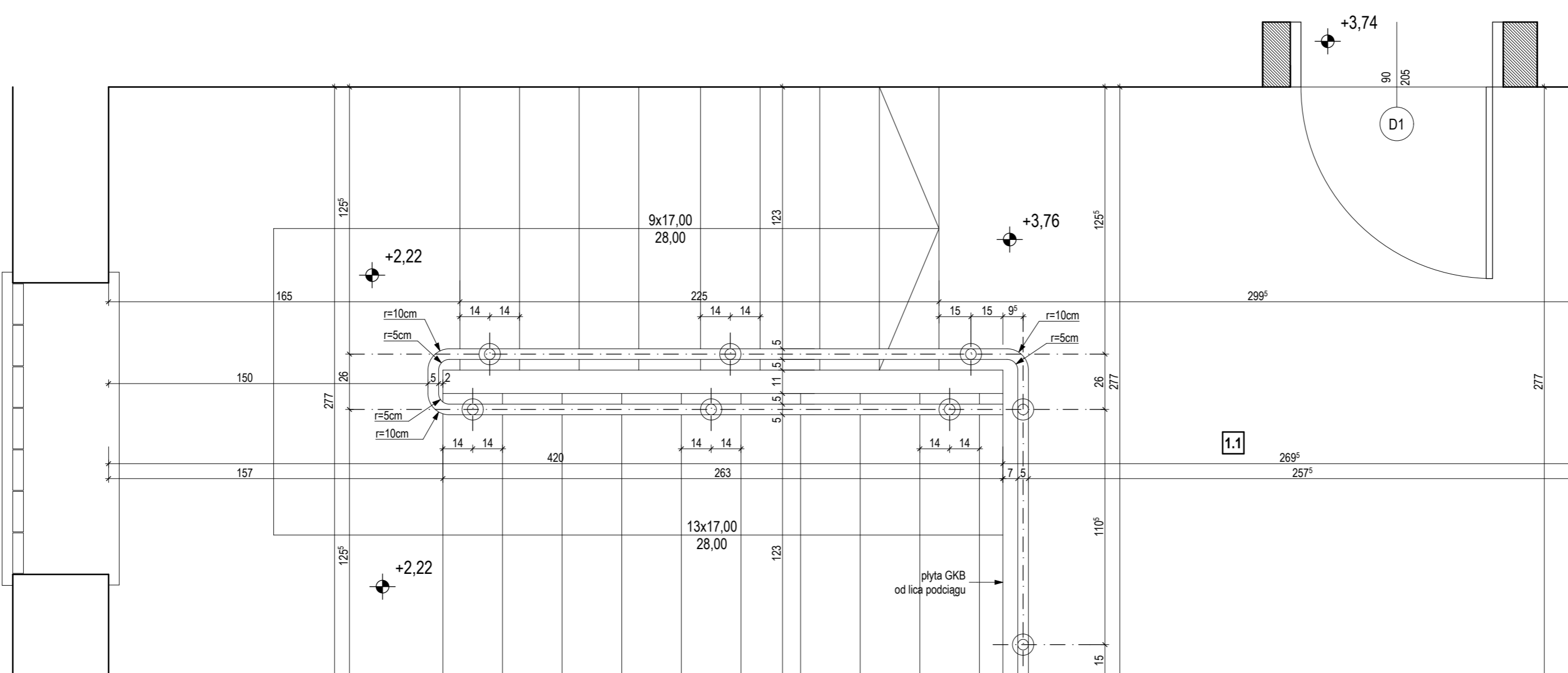


PRZEKRÓJ A-A



RZUT PARTERU



RZUT PIĘTRA

**UWAGI**

1. Rysunki architektoniczne należy odczytywać w powiązaniu z odpowiednimi rysunkami projektów branżowych oraz opisami technicznymi.
2. Nieważne ograniczenia nie jest dokumentacją wykonawczą. Projekt budowlany został wykonany zgodnie z Rozporządzeniem Ministra Infrastruktury w sprawie szczegółowego zakresu i formy projektu budowlanego z dnia 3 lipca 2003 r. (Dz. U. Nr 120, poz. 1123) i aktualizacjami (Dz. U. z 2008 r. Nr 201, poz. 1239 z 2008 r.), (Dz. U. z 2008 r. Nr 228, poz. 1513 z 2008 r.).
3. Przed przystąpieniem do robót należy zapoznać się ze wszystkimi dokumentami budowlanymi.
4. Instalacje na poszczególnych kondygnacjach wg projektów odpowiedzialnych branż instalacyjnych.
5. Na rysunkach architektonicznych lokalizacja urządzeń wentylacji i klimatyzacji zaznaczona jest orientacyjnie. Dokładną lokalizację należy przyjąć zgodnie z rysunkami odpowiedzialnych branż.
6. Wzajemne elementy konstrukcyjne umieszczone w projekcie architektonicznym zostały pokazane schematycznie. Informacje o elementach konstrukcyjnych należy odczytać z odpowiednich rysunków części konstrukcyjnej.
7. Wszystkie wymiary podane są w centymetrach, a rzędne w metrach. Dodatkowo:
  - w opisie otworów okiennych i drzwiowych zawarto wielkość otworu w stanie surowym.
  - hp oznacza wysokość parapetu liczoną od wykonanej posadzki do wykończonego parapetu okiennego.
  - powierzchnie podano w stanie surowym ze względu na technikę zliczania pomieszczeń.
  - za względu na sposób zaakreślenia wymiarów w używanym programie CAD mogą wystąpić niewielkie nieproporcjonalne sumy wymiarów częściowych ze zbiorczym wymiarem elementu. W takich przypadkach decydujący jest wymiar sumaryczny.
8. Obowiązkiem Wykonawcy jest sprawdzenie wymiarów na budowie. W przypadku jakiegokolwiek zmiany lub różnicy zauważonej między projektem a stanem faktycznym Wykonawca zobowiązany jest poinformować projektanta.
9. Nie wolno brać żadnego wymiaru miarzą bezpośrednio z rysunku. W przypadku wątpliwości Wykonawca winien zgłosić się do nadzoru inwestorskiego.
10. Rysunki rzutów z zaznaczonymi rodzajami ścian oraz rysunki elewacji należy rozpatrywać łącznie.
11. Opracowanie chronione jest prawem autorskim (Ustawa z dnia 4 lutego 1994 Dz. U. z 2000 r. Nr 80, poz. 904). Nie może być kopiowana, ani udostępniana bez zgody projektanta. Wszystkie proponowane zmiany względem Projektu Budowlanego części architektonicznej należy uzgodnić z projektantem. Zmianę należy przedstawiać w formie propozycji lub rozwiązania projektowego do akceptacji przez Komitet Kierowniczy architektów.
12. W sprawach nieokreślonych dokumentacją obowiązują:
  - warunki techniczne wykonania i odbioru robót budowlano-montażowych (wg Ministra Budownictwa i Inżynierii Techniki Budowlanej),
  - normy Polskiego Komitetu Normalizacyjnego (PKN),
  - instrukcje, wytyczne, świadectwa dopuszczenia, akty Instytutu Techniki Budowlanej,
  - instrukcje, wytyczne i warunki techniczne producentów i dostawców materiałów budowlano - instalacyjnych,
  - przepisy techniczne instytucji kontrolujących jakość materiałów i wykonywanych robót.

**LEGENDA**

- : CEGŁA PEŁNIA
- : BETON ZBRZOJONY
- : ŚCIANKA GKB
- : IZOLACJA TERMICZNA TWARDA
- : CHUDY BETON
- : POSYPKA PIASKOWA
- : IZOLACJA PRZECIWNODNA

KILKORO  
**architekci**  
 ul. J. Piłsudskiego 22/24A, 71-140 Poznań  
 tel. 61 844 88 88  
 www.kilkoro.com

branża: ARCHITEKTURA  
 projektant: mgr inż. arch. Paweł Litwinowicz  
 upr. proj. WP-OIAOKKUpB332007  
 mgr inż. arch. Piotr Kluj  
 współpracownicy: mgr inż. arch. Jakub Adamiak  
 upr. proj. WP-OIAOKKUpB282010  
 asystent projektanta: mgr inż. arch. Marta Pietrucha  
 mgr inż. arch. Michał Wenderski

**ADAPTACJA POMIESZCZEŃ BIUROWYCH  
 CZĘŚCI ISTNIEJĄCEGO BUDYNKU  
 DWUKONDYGNACYJNEGO NA CELE  
 SYPIALNE WRAZ Z ZAGOSPODAROWANIEM  
 PIWNIC NA CELE MAGAZYNOWE**  
 Plac Słazica 3, 64-920 Pila  
 obręb 0018, arkusz 9, działka nr ewid. 350/1