

KOPIA MAPY ZASADNICZEJ

skala 1 : 500

Sekcja nr 402.224.1834

MAPA DO CELÓW PROJEKTOWYCH

Miejscowość: PILA

Gmina: Piła Pow. pilski

Woj. wielkopolskie

Obręb: 0018 ark. mapy: 9

Jedn. Ewid. 301901_1, Piła

Położenie: Plac Staszica dz. 350/1

DZ: 611/2011

KERG: 72-83/2011

Wykonawca:

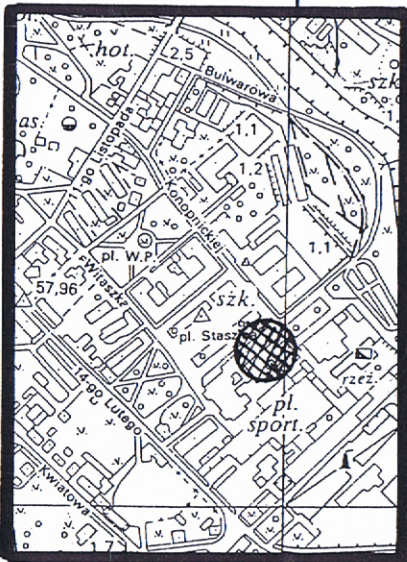
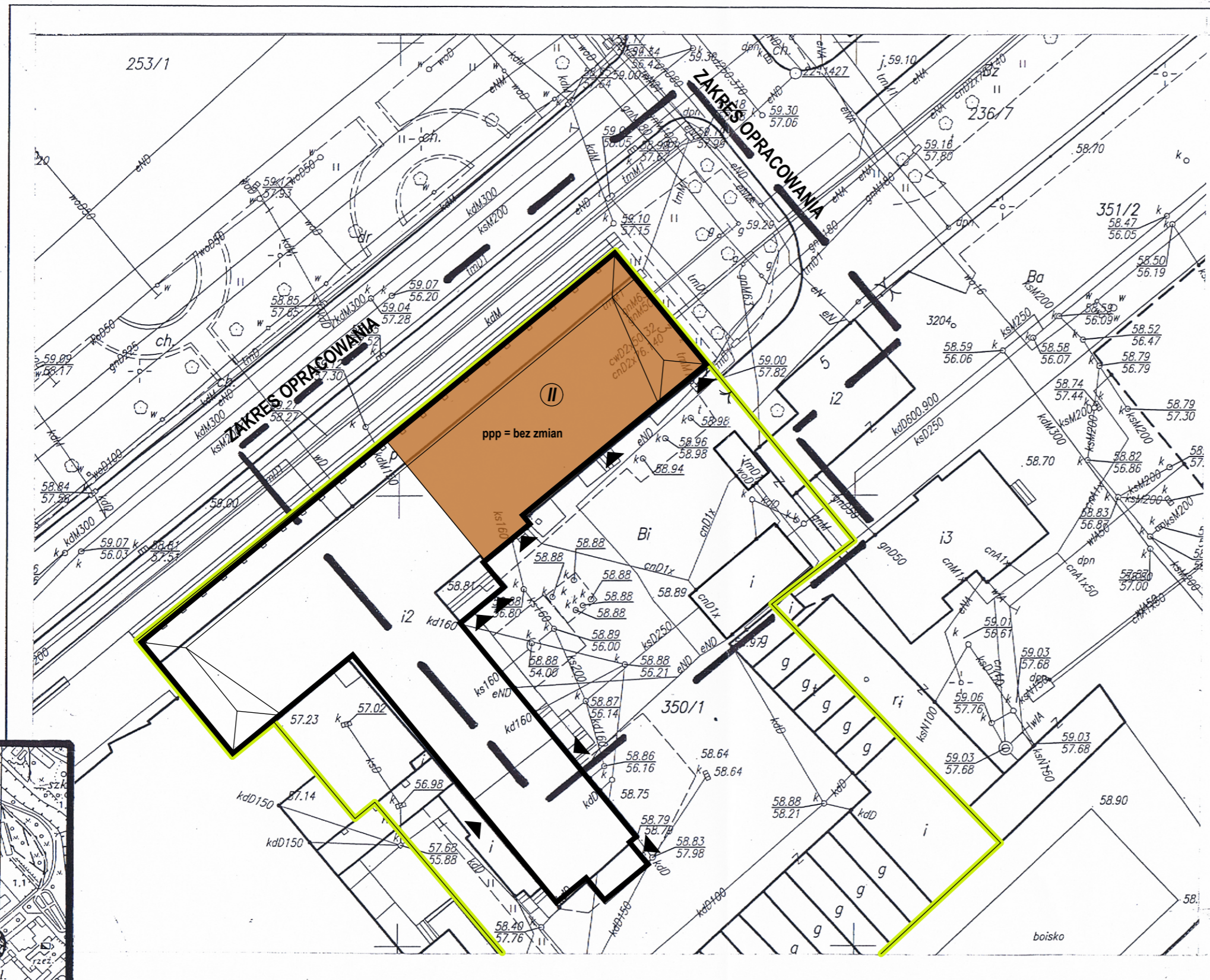
"Geo-Zei" Tadeusz Zdzup
USŁUGI GEODEZYJNE
ul. Os. Lesne 5, 64-811 SMILOWO
tel./fax 0671 283-87-35, tel. kom. 0608-357-085
REGON 570010650 NIP 764-118-48-42

Tadeusz Zdzup

CEODET nr. 8761/90

LEGENDA:

- ZAKRES OPRACOWANIA
- GRANICA DZIAŁKI
- CZĘŚĆ BUDYNKU OBJĘTA OPRACOWANIEM
- WEJŚCIA/ WJAZDY DO BUDYNKU



Starosta Piłski
Powiatowy Ośrodek Dokumentacji
Geodezyjnej i Kartograficznej w Piłce
W odzwarze oznaczonym linią potwierdzono w terenie aktualność treści mapy zasadniczej. Dokumenty potwierdzające aktualność mapy przyjęto do zasobu w dniu 2011-03-11 zaświadczono pod nr 72-83/2011. Niniejsza mapa może służyć do celów projektowych. Projektowane obiekty budowlane wymagające pozwolenia na budowę podlegają wytyczeniu i inwentaryzacji powykonawczej przez jednostki uprawnione do wykonywania prac geodezyjnych dnia 2011-03-11
(imię i nazwisko i podpis starszego inspektora służbowo osoby upoważnionej)
Małgorzata Mugałska
Inspektor w Powiatowym Ośrodku Dokumentacji Geodezyjnej i Kartograficznej

Wszelkie trwałe obiekty budowlane podlegają wytyczeniu oraz inwentaryzacji przez jednostki wykonawstwa geodezyjnego



Niniejsze opracowanie chronione jest prawem autorskim (Ustawa z dnia 4 lutego 1994 Dz. U. z 2000 r. Nr 80, poz. 904). Kopiowanie oraz udostępnianie bez zgody autorów jest zabronione.

branża ARCHITEKTURA
projektant
mgr inż. arch. Paweł Litwinowicz
opr. proj. WP-OIA/OKK/UpB/33/2007
mgr inż. arch. Piotr Kluj
sprawdzający
mgr inż. arch. Jakub Adamiak
opr. proj. WP-OIA/OKK/UpB/28/2010
asystent projektanta
mgr inż. arch. Marta Pietrucha
mgr inż. arch. Michał Wenderski

ADAPTACJA POMIESZCZEŃ BIUROWYCH CZĘŚCI ISTNIEJĄCEGO BUDYNKU DWUKONDYGNACYJNEGO NA CELE SYPIALNE WRAZ Z ZAGOSPODAROWANIEM PIWNIC NA CELE MAGAZYNOWE Plac Staszica 3, 64-920 Piła obręb 0018, arkuusz 9, działka nr ewid. 350/1

treść rysunku PROJEKT ZAGOSPODAROWANIA DZIAŁKI

stadium PROJEKT BUDOWLANY

data 05-2011 skala 1:500 nr rys. PZ