

ELEWACJA C1

istniejąca instalacja odgromowa
 rynna szer. 18 cm w spadku min. 0,5%
 opierzenie z blachy tyt.-cynk gr. 0,7 mm
 ocieplenie gzymsu styropianem EPS 200 gr. 15 cm należy otworzyć kształt istniejącego gzymsu
 podokiennik z blachy tyt.-cynk gr. 0,7 mm
 r.s. ø150
 istniejąca kratka malowana farbą w kolorze jasnoszarym
 podokiennik z blachy tyt.-cynk gr. 0,7 mm
 istniejąca oprawa oświetleniowa do demontażu na czas termorenowacji i ponownego montażu
 kratka wentylacyjna metalowa malowana w kolorze szarym

przewody wentylacyjne do demontażu na czas wykonania termorenowacji i ponownego montażu na nowych systemowych mocowaniach uwzględniających grubość projektowanej izolacji termicznej

zadaszenie systemowe wg rys. ZT410, ZT411

ocieplenie styropianem gr. 15 cm opierzenie z blachy tyt.-cynk gr. 0,7 mm w kolorze szarym
 istniejąca instalacja odgromowa
 rynna szer. 18 cm w spadku min. 1%
 opierzenie z blachy tyt.-cynk gr. 0,7 mm
 istniejąca instalacja odgromowa
 ocieplenie gzymsu styropianem EPS 200 gr. 15 cm należy otworzyć kształt istniejącego gzymsu

opierzenie z blachy tyt.-cynk gr. 0,7 mm
 rynna szer. 18 cm w spadku min. 1%

ocieplenie gzymsu styropianem EPS 200 gr. 15 cm należy otworzyć kształt istniejącego gzymsu
 r.s. ø150
 instalacja odgromowa

projektowane spoczniki i schody żelbetowe

r.s. ø150 istniejąca oprawa oświetleniowa do demontażu na czas termorenowacji i ponownego montażu

istniejąca balustrada
 podokiennik z blachy tyt.-cynk gr. 0,7 mm

bramka obrotowa typu TRIPOD

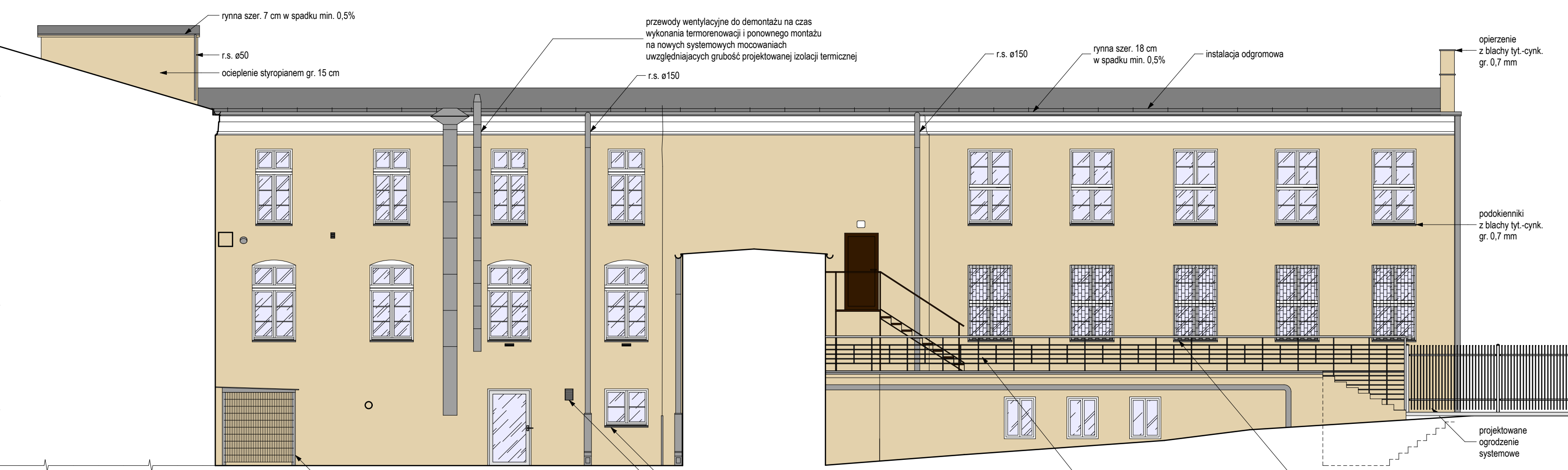


ELEWACJA C2

opierzenie z blachy tyt.-cynk gr. 0,7 mm
 istniejąca drabina do demontażu na czas termorenowacji i ponownego montażu
 r.s. ø150

ocieplenie styropianem gr. 15 cm opierzenie z blachy tyt.-cynk gr. 0,7 mm
 rynna szer. 18 cm w spadku min. 0,5%
 r.s. ø150

balustrada stalowa wg rys. ZT408



ELEWACJA D

rynna szer. 7 cm w spadku min. 0,5%
 r.s. ø50
 ocieplenie styropianem gr. 15 cm

przewody wentylacyjne do demontażu na czas wykonania termorenowacji i ponownego montażu na nowych systemowych mocowaniach uwzględniających grubość projektowanej izolacji termicznej
 r.s. ø150

r.s. ø150
 rynna szer. 18 cm w spadku min. 0,5%

instalacja odgromowa

opierzenie z blachy tyt.-cynk gr. 0,7 mm

podokienniki z blachy tyt.-cynk gr. 0,7 mm

zadaszenie systemowe wg rys. ZT410, ZT411

podokienniki z blachy tyt.-cynk gr. 0,7 mm

kratka wentylacyjna metalowa malowana proszkowo w kolorze szarym

istniejąca balustrada do demontażu na czas termorenowacji, i ponownego montażu, kraty należy oczyścić, zabezpieczyć antykorozyjnie, malować w kolorze jasnoszarym

istniejące kraty do demontażu na czas termorenowacji, i ponownego montażu, kraty należy oczyścić, zabezpieczyć antykorozyjnie, malować w kolorze jasnoszarym

ELEWACJA D

LEGENDA

	- TYNK AKRYLOWY w kolorze białym
	- TYNK AKRYLOWY w kolorze ochry
	- ISTNIEJĄCA DACHÓWKA
	- ISTNIEJĄCA PAPANAWIERZCHNIOWA

A: ul. Św. Włodzka 22/24 lok. 7, 61-749 Poznań, T: +48 600 353 646 E: info@kilkoro.com W: www.kilkoro.com



Niniejsze opracowanie chronione jest prawem autorskim (Ustawa z dnia 4 lutego 1994 Dz. U. z 2000 r. Nr 60, poz. 364). Kopiowanie oraz udostępnianie bez zgody autorów jest zabronione.

branża ARCHITEKTURA
 projektant mgr inż. arch. Paweł Litwinowicz
 upr. proj. WP-OIA/OKK/UpB/33/2007
 mgr inż. arch. Piotr Kluj
 asystent projektanta mgr inż. arch. Marta Pietrucha
 sprawdzający mgr inż. arch. Jakub Adamiak
 upr. proj. WP-OIA/OKK/UpB/28/2010

nazwa i adres inwestycji
TERMOMODERNIZACJA BUDYNKU NR 3 WRAZ Z ZAGOSPODAROWANIEM TERENU
 Plac Staszica 3, 64-920 Pila
 obręb 0018, arkusz 9, działka nr ewid. 350/1

tytuł rysunku
ELEWACJE
 stadium PROJEKT BUDOWLANY
 data 07-2012 skala 1:100 nr rys. **A104**