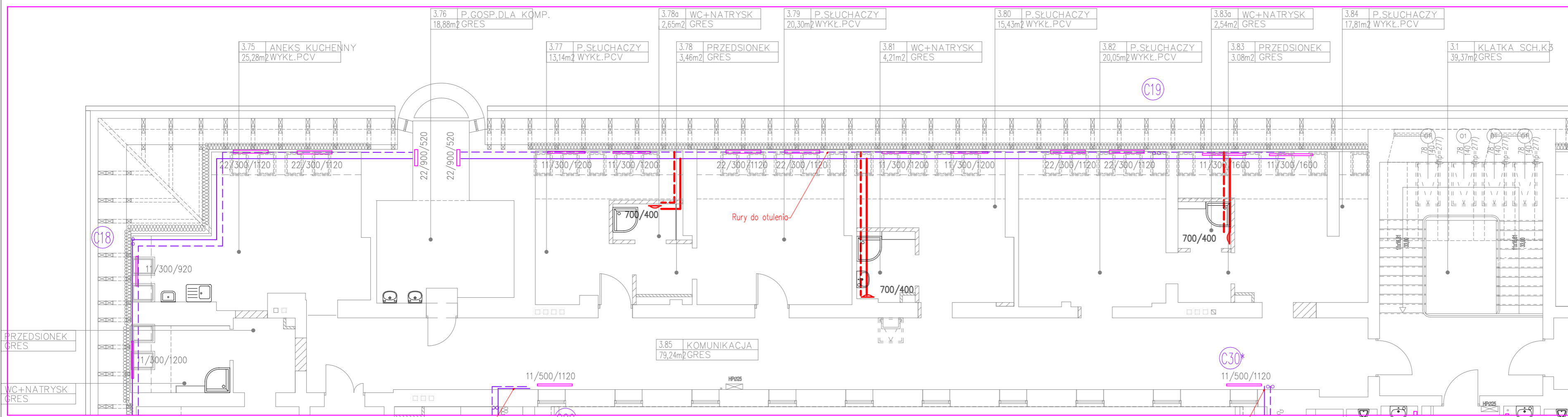


RZUT III PIĘTRA

- ZAKRES REMONTU SEGMENTU "D"

- INSTALACJA C.O.



OZNACZENIA:

- ZASILANIE I POWRÓT PROJEKTOWANEJ INSTALACJI C.O.
- C02 ∞ PROJEKTOWANY PION CENTRALNEGO OGRZEWANIA
- PROJEKTOWANY GRZEJNIK DRABINKOWY
- ISTNIEJACY GRZEJNIK do demontażu i ponownego montażu
- PROJEKTOWANY GRZEJNIK PŁYTOWY

UWAGI:

- PROJEKTOWANE PRZEWODY Z RUR MIEDZIANYCH
- NIEOPISANE GAŁĄZKI GRZEJNIKOWE 15x1 MM
- GRZEJNIKI ŁAZIENKOWE O SZEROKOŚCI 40CM I WYS. 70CM
- ZAWORY GRZEJNIKOWE PODWÓJNEJ REGULACJI
- PARAMETRY INSTALACJI C.O.: 80/60 C, CIEPŁO W WATACH
- WSZYSTKIE NASTAWY ZAWORÓW W POZYCJI "OTWARTE"
- NA ZAKOŃCZENIACH PIONÓW ŁAZIENKOWYCH MONTOWAĆ AUTOMATYCZNE ODPOWIEETRNIKI PŁYWKOWE

UWAGA:

- Na instalacje C0, które zostaną zabudowane np. multiporem lub zastąpione sufitem podwieszanym należy zastosować otulinę zgodnie z warunkami technicznymi lub uzupełnić istniejącą
- Należy przerobić gałzki grzejników które zostaną odsunięte od ściany w wyniku montażu np. Multiporu

ISTNIEJĄCE OBIEGI CENTRALNEGO OGRZEWANIA

- OBIEG C.O. – BIURA CZĘŚĆ F,E
- OBIEG C.O. – PIWNICA CZĘŚĆ A,D
- OBIEG C.O. – PIWNICA CZĘŚĆ E,A,B
- OBIEG C.O. – POMIESZCZENIA B,D1
- OBIEG C.O. – POMIESZCZENIA CZĘŚĆ A,D,E,F
- OBIEG C.O. – POMIESZCZENIA CZĘŚĆ B,C,D,E
- OBIEG C.O. GLIKOL – HALA SPORTOWA ZEWNĘTRZNA
- OBIEG C.O. – NAGRZEWNICA WENTYLACYJNA PRALNI
- OBIEG C.O. – PION NA PODDASZE

POZOSTAŁE 2 ODGAŁĘZIENIA Z ROZDZIELACZA TO OBIEG POMPOWY I KOTŁOWY

C33 ∞ ISTNIEJĄCY PION CENTRALNEGO OGRZEWANIA DANEGO OBIEGU

 NIP 949 167 36 28 REGON 020378237 ul. Róża Wiatrów 13/3 53-023 Wrocław tel. 603 950 959 e-mail: lukasz@szleper.pl		temat. Wykonanie wielobranżowej dokumentacji projektowej przebudowy budynku głównego Szkoły Policji w Pile przy Placu Staszica 7 wraz z przeprowadzeniem inwentaryzacji oraz opracowaniem koncepcji.	
inwestor.	Szkoła Policji w Pile Pl. Staszica 7 64-920 Pila	lokalizacja.	Pl. Staszica 7, nr dz.236/4 64-920 Pila
tytuł rys.		RZUT III PIĘTRA – instalacja C0 doszczegółowienie	
branża	SANITARNA INSTAL. WOD.-KAN. PPOŻ	PROJEKTANT : Dariusz Barczyński nr upr. 186/92/UW	podpis:
		SPRAWDZAJĄCY : mgr inż. Jarosław Hirowski nr upr. 36/90/UW 181/82/WBPP	podpis:
skala rys.		data październik 2016	nr rys. S5

OPRACOWANIE :
mgr inż. Jakub Sztekel