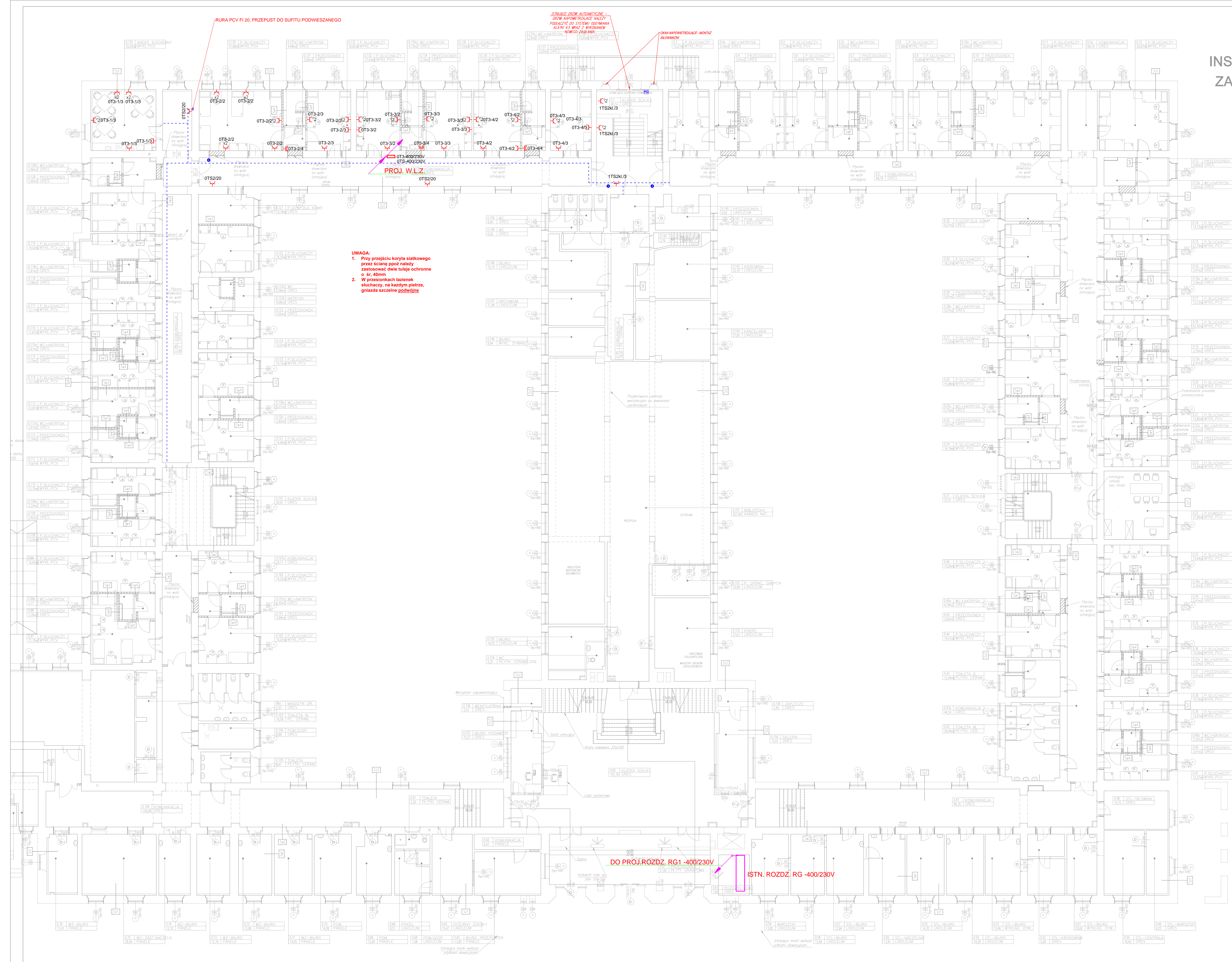
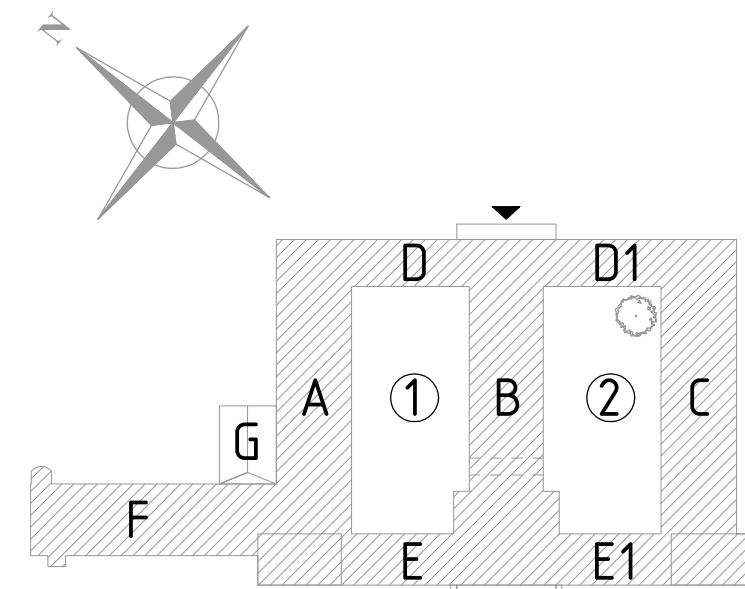
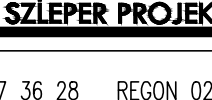


INSTALACJA ELEKTRYCZNA - GNIAZ. ZAKRES REMONTU SEGMENTU "D"



OZNACZENIA

- ✂ - gniazdo pojedyncze p1t 2P+2 16A/230V
- ✂ - dwa gniazda pojedyncze p1t 2x2P+2 16A/230V
- ✂ - gniazdo pojedyncze p1t 2P+2 16A/230V + kłapka IP44
- ⚡ - elektroztymacz, wandaloodporny, podłączony do zasilacza pn. KBZS-36
- 🔧 - Przycisk oddymiania klatki K3
- 🔧 - Przycisk przewietrzania klatki K3
- - - Koryta siatkowe 60/100 dedykowane instalacje elektryczne, uchwyty, łączniki

 <p>LUKASZ SZELEPER PROJEKT</p> <p>NP 494 167 36 28 REGON 1400378237 ul. Rybki Wodnie 13/5 03-225 Kiejkuty tel. 603 590 959 e-mail lukasz@epk.pl</p>		<p>temat:</p> <p>Wykonanie wielobranzowej dokumentacji projektowej przebudowy budynku głównego Szkoły Policji w Pile przy Placu Słazowa 7 wraz z przeprowadzeniem inwentaryzacji oraz opracowaniem koncepcji.</p>	
<p>inwestor:</p> <p>Szkoła Policji w Pile PL 64-920 Pila</p>		<p>klokalizacja: PL Słazowa 7 64-920 Pila</p>	
<p>tytuł rys:</p> <p>INSTALACJA SIŁY- PARTER - SEGMENT D</p>			
<p>branża</p> <p>ELEKTRYCZNA</p>		<p>PROJEKTANT:</p> <p>mgr inż. Zbigniew Wawrzyniak nr upr. UAN VI-1/3/58/58</p> <p><i>[Signature]</i></p>	
		<p>SPRAWDZAJĄCY:</p> <p>mgr inż. Zbigniew Barszczyk nr upr. UAN VI-1/3/59/90</p> <p><i>[Signature]</i></p>	
		<p>OPRACOWANIE:</p> <p>mgr inż. Jakub Sztekel</p> <p><i>[Signature]</i></p>	
<p>skała rys.</p> <p>1:100</p>		<p>data</p> <p>10.2016</p>	
		<p>nr rys.</p> <p>IE-58/D</p>	